

BAB IV
HASIL PENELITIAN

A. Paparan Objektif Penelitian

Objek penelitian ini adalah SMPI Mambaul Ulum Ponjanan Timur Batumarmar Pamekasan Tahun Pelajaran 2018/2019 yang merupakan sebuah lembaga pendidikan swasta yang berada di bawah naungan yayasan. Dalam objek penelitian (lokasi penelitian) ini, terdapat beberapa paparan yang berkenaan dengan keadaan objek penelitian tersebut, antara lain sebagai berikut:

1. Profil Madrasah

a. Identitas Sekolah			
Nama Sekolah	:	SMP ISLAM MAMBAUL ULUM	
NPSN	:	20577804	
Jenjang Pendidikan	:	SMP	
Status Sekolah	:	Swasta	
Alamat Sekolah	:	Ponjanan Timur, Batumarmar	
RT / RW	:	0	/ 0
Kode Pos	:	69354	
Kelurahan	:	Ponjanan Timur	
Kecamatan	:	Kec. Batu Marmar	
Kabupaten/Kota	:	Kab. Pamekasan	
Provinsi	:	Prov. Jawa Timur	
Negara	:	Indonesia	
Posisi Geografis	:	-6.9411	Lintang
	:	113.5292	Bujur
b. Data Pelengkap			
SK Pendirian Sekolah	:	131	
Tanggal SK Pendirian	:	2009-07-01	
Status Kepemilikan	:	Yayasan	
SK Izin Operasional	:	841/9880/441.30212011	
Tgl SK Izin Operasional	:	1910-01-01	
Kebutuhan Khusus Dilayani	:		
Nomor Rekening	:	1041010076	
Nama Bank	:	GIRO UMUM DINAS	

Cabang KCP/Unit	:	waru		
Rekening Atas Nama	:	SMP Islam Mambaul Ulum		
MBS	:	Ya		
Luas Tanah Milik (m2)	:	3		
Luas Tanah Bukan Milik (m2)	:	0		
Nama Wajib Pajak	:			
NPWP	:	315680413608001		
c. Kontak Sekolah				
Nomor Telepon	:	081939204555		
Nomor Fax	:	-		
Email	:	smpi_mamu@yahoo.co.id		
Website	:			
d. Data Periodik				
Waktu Penyelenggaraan	:	Pagi/6 hari		
Bersedia Menerima Bos?	:	Ya		
Sertifikasi ISO	:	Belum Bersertifikat		
Sumber Listrik	:	PLN		
Daya Listrik (watt)	:	2300		
Akses Internet	:	Telkomsel Flash		
Akses Internet Alternatif	:	XL (GSM)		
e. Sanitasi				
Kecukupan Air	:	Cukup		
Sekolah Memproses Air	:	Ya		
Sendiri				
Air Minum Untuk Siswa	:	Tidak Disediakan		
Mayoritas Siswa Membawa	:	Ya		
Air Minum				
Jumlah Toilet Berkebutuhan	:	0		
Khusus				
Sumber Air Sanitasi	:	Mata air terlindungi		
Ketersediaan Air di	:	Ada Sumber Air		
Lingkungan Sekolah				
Tipe Jamban	:	Leher angsa (toilet duduk/jongkok)		
Jumlah Tempat Cuci	:	2		
Tangan				
Apakah Sabun dan Air	:	Ya		
Mengalir pada Tempat Cuci				
Tangan				
Jumlah Jamban Dapat	:	L	P	Bersama
Digunakan		4	4	6

2. VISI dan MISI

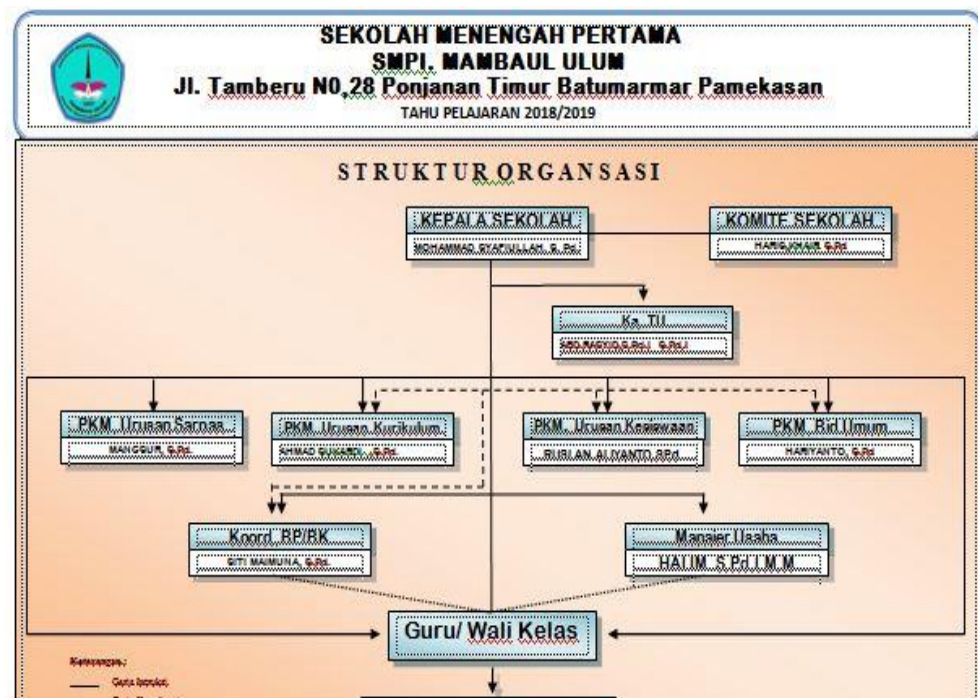
a. Visi

Terwujudnya keunggulan dalam bidang akademik dan non akademik berbasis nilai-nilai ke-Islaman

b. Misi

- 1) Menciptakan suasana pembelajaran yang harmonis, kondusif, dan agamis
- 2) Menciptakan lingkungan bagus yang sejuk dan relegius.
- 3) Menyediakan suasana pembelajaran yang memadai sesuai dengan dinamika perkembangan.
- 4) Meningkatkan tenaga pendidik dan kependidikan yang professional.
- 5) Menyediakan sarana (sumber belajar dan perpustakaan yang memadai.
- 6) Menyediakan kegiatan ekstra kurikuler sesuai dengan kebutuhan, bakat, dan minat peserta didik.
- 7) Menyelenggarakan bimbingan belajar sesuai dengan kebutuhan.
- 8) Menyediakan asrama bagi peserta didik yang representatif.

3. Struktur Organisasi



4. Data Guru



DAFTAR GURU
SMP ISLAM MAMBAUL ULUM
PONJANAN TIMUR BATUMARMAR PAMEKASAN

O	NAMA	TEMPAT, TGL LAHIR	JABATAN
1	Drs. H. Abdul Muin, M. Pd	Pamekasan, 07 April 1966	Penanggung J.
2	Mohammad Syafiullah, S. Pd. I	Pamekasan, 12 Maret 1973	Kepala Sek.
3	Halim, S. Pd. I	Pamekasan, 22 Juni 1983	Bendahara
4	Ahmad Sukard, S. Pd	Pamekasan, 03 Juli 1984	Guru
5	Nurul Hayati, S. Pd	Pamekasan, 06-12-1979	Guru
6	Yanto Widodo, S. Pd	Pamekasan, 2 Maret 1981	Guru
7	Satyo Wage Amanu, S. Pd	Pamekasan, 4 Oktober 1986	Guru
8	Ruslan Aliyanto, S. Pd	Pamekasan, 25 Mei 1988	Guru
9	Hariyanto, S. Pd	Pamekasan, 10 Mei 1979	Guru
10	Halimatus Sakdiyah, S.Pd. I	Pamekasan, 02 Agustus 1986	Guru
11	Dewi Aisyah ,S.Pd	Pamekasan, 08-11-1987	Guru
12	Ahmad Hadir.S. Pd. I	Pamekasan, 01 Juli 1976	Guru
13	Abdur Rosyid,S.Pd. I	Pamekasan, 23-11-1988	Staf TU
14	Ahmad Mahbub, S. Pd. I	Pamekasan, 19-9-1986	Guru
15	Sumiyati, S.Pd	Pamekasan, 05 Juli 1991	Staf TU
16	Mangsur, S. Pd	Pamekasan, 08 Oktober 1988	Guru
17	Siti Maryamah Fajariyah, S. Pd	Pamekasan, 15 Agustus 1990	Guru
18	Muzayyanatun Nisak, S.Pd	Pamekasan, 02 Juli 1992	BP/BK
19	Siti Maimuna, S.Pd	Pamekasan, 13 April 1985	BP/BK
20	Devi Wulandari, S. Pd	Pamekasan, 08-12-1989	Guru
21	Samsul Arifin, S. Pd	Pamekasan, 08 Mei 1986	Guru
22	Nikmatul Hasanah, S. Pd	Pamekasan, 12 Mei 1991	Guru
23	Luluk Ayu Safitri, S.Pd	Pamekasan, 14 Maret 1994	Guru
24	Febriyanto Permana Putra,S.Pd	Pamekasan, 13 Februari 1988	Guru
25	Bahrul Mufid, S.Pd	Pamekasan, 11 Agustus 1987	Guru
26	Ita Wahyuni, S.Pd	Pamekasan, 07 April 1992	Guru

5. Data Siswa

DAFTAR SISWA PUTRI
SMP ISLAM MAMBAUL ULUM PONJANAN TIMUR

NO.	NIS	NAMA	KELAS
1		AfifatulKamalia	VII ^A
2		AinunNadipah	VII ^A
3		AinurRofiah	VII ^A

4	Aulia Tri Wardhani	VII ^A
5	Defi	VII ^A
6	FaliaFitriatinNisa'	VII ^A
7	Gita Agustin	VII ^A
8	HeniRiskiyanti	VII ^A
9	HoviyatuBadri	VII ^A
10	ImmilMahbubah	VII ^A
11	ImroatulKarimah	VII ^A
12	Intan Nor Aini	VII ^A
13	MailatusSyarifah	VII ^B
14	MaisyarohFajariah	VII ^B
15	MarwahSusanti	VII ^B
16	MaulidatulMusyarrofah	VII ^B
17	Maulidia	VII ^B
18	MufidatusSholehah	VII ^B
19	Noor Hikmah	VII ^B
20	NurulHakimah	VII ^B
21	RiskaErlina	VII ^B
22	RohyatulJannah	VII ^B
23	SalwaSabila	VII ^B
24	Silvia Maharani	VII ^B
25	Suhairiyah	VII ^B
26	Aisyah	VIII ^A
27	AisyahFitriyah	VIII ^A
28	DeviaturRohmah	VIII ^A
29	Dina Imanda	VIII ^A
30	EkaAuliaSafitri	VIII ^A
31	Elva UswatunHasanah	VIII ^A
32	FidaNovita Sari	VIII ^A
33	HoirulNasihah	VIII ^A
34	Holifah	VIII ^A
35	LailatulHikmah	VIII ^A
36	LatifatulJannah	VIII ^B
37	MailaturRohmah	VIII ^B
38	MirrorulMutatowwi'ah	VIII ^B
39	NoerJamilah	VIII ^B
40	NoerSafira	VIII ^B
41	NuriaZilmiRamadhaniSafitri	VIII ^B
42	NurulMufida	VIII ^B
43	Rika Wulandari	VIII ^B
44	SittiAisyah	VIII ^B
45	Sofia Aurila	VIII ^B
46	SofiatinKamilia	VIII ^B

47		Susmiyati	VIII ^B
48		SuwayyibatulAsslamiyah	VIII ^B
49		UmmuHabibah	VIII ^B
50		Diya Maesa	IX ^A
51		Elsa Amelia	IX ^A
52		FaniaAlfara	IX ^A
53		HarmilatulMunawarah	IX ^A
54		HolifaturRofiqo	IX ^A
55		LailatulKhoir	IX ^A
56		MamluatulHasanah	IX ^A
57		MuhyatulUmmah	IX ^A
58		NabilatusSholehah	IX ^A
59		NoerHasanah	IX ^A
60		Nurhasanah	IX ^A
61		Reza Umami	IX ^A
62		Rika Rahim	IX ^B
63		Rina	IX ^B
64		Ridayati	IX ^B
65		RiskiyetusSolehah	IX ^B
66		Ruqoyyah	IX ^B
67		SitiHolizah	IX ^B
68		SufiaturRamadhani	IX ^B
69		UlinNajah	IX ^B
70		UlfaturRahmah	IX ^B
71		Sri Febriantika	IX ^B

B. Data Hasil Penelitian

1. Data Mentah (Variabel x)

Tentang Pola Fikir Belajar

No Rsp	ITEM															Frekuensi Jawaban		
	1	2	3	4	5	6	7	8	9	10	11	12	13	14	15	a	b	c
1	a	a	a	a	a	a	a	b	a	a	b	a	b	a	a	12	3	0
2	a	a	a	a	a	a	a	a	a	b	a	a	b	a	a	13	2	0
3	a	a	a	a	a	a	a	a	a	b	a	a	b	a	a	13	2	0
4	a	a	a	a	a	a	b	a	a	a	a	a	a	a	a	14	1	0
5	a	a	a	a	a	a	a	a	a	b	a	a	c	a	a	13	1	1
6	a	a	a	a	a	a		a	a	a	a	b	a	a	a	14	1	0
7	a	a	a	a	a	a	a	b	a	a	b	a	b	a	a	12	3	0
8	a	a	a	a	a	a	a	a	a	b	a	a	b	a	a	13	2	0
9	a	a	a	a	a	a	a	a	a	b	a	a	b	a	a	13	2	0
10	a	a	a	a	a	a	b	a	a	a	a	a	a	a	a	14	1	0

11	a	a	a	a	a	a	a	a	a	b	a	a	c	a	a	13	1	1
12	a	a	a	b	a	a	a	a	a	a	a	a	a	a	a	14	1	0
13	a	a	a	a	a	a	a	a	a	b	a	a	b	a	a	13	2	0
14	a	a	a	a	a	a	a	a	a	b	a	a	b	a	a	13	2	0
15	a	a	a	a	a	a	a	a	a	b	a	a	c	a	a	13	1	1
16	a	a	a	a	a	a	a	a	a	b	a	a	c	a	a	13	1	1
17	a	a	a	a	a	a	b	a	a	a	a	a	a	a	a	14	1	0
18	a	a	a	a	a	a	a	b	a	a	b	a	b	a	a	12	3	0
19	a	a	a	a	a	a	a	a	a	b	a	a	b	a	a	13	2	0
20	a	a	a	a	a	a	a	a	a	b	a	a	b	a	a	13	2	0
21	a	b	a	a	a	a	a	a	a	a	a	a	a	a	a	14	1	0
22	a	a	a	a	a	a	a	a	a	b	a	a	c	a	a	13	1	1
23	a	a	a	a	a	a	a	a	a	b	a	a	c	a	a	13	1	1
24	a	a	a	a	a	a	a	a	a	b	a	a	b	a	a	13	2	0
25	a	a	a	a	a	a	b	a	a	a	a	a	a	a	a	14	1	0
26	a	a	a	a	a	a	a	a	a	b	a	a	c	a	a	13	1	1
27	a	a	a	a	a	a	a	a	a	b	a	a	b	a	a	13	2	0
28	a	a	a	a	a	a	a	a	a	b	a	a	b	a	a	13	2	0
29	a	a	a	a	a	a	a	a	a	a	a	a	a	b	a	14	1	0
30	a	a	a	a	a	a	a	a	a	b	a	a	c	a	a	13	1	1
31	a	a	a	a	a	a	b	a	a	a	a	a	a	a	a	14	1	0
32	a	a	a	a	a	a	a	b	a	a	b	a	b	a	a	12	3	0
33	a	a	a	a	a	a	a	a	a	b	a	a	b	a	a	13	2	0
34	a	a	a	a	a	a	a	a	a	b	a	a	b	a	a	13	2	0
35	a	a	a	a	a	a	b	a	a	a	a	a	a	a	a	14	1	0
36	a	a	a	a	a	a	a	a	a	b	a	a	c	a	a	13	1	1
37	a	a	a	a	a	a	b	a	a	a	a	a	a	a	a	14	1	0
38	a	a	a	a	a	a	a	a	a	b	a	a	b	a	a	13	2	0
39	a	a	a	a	a	a	a	a	a	b	a	a	b	a	a	13	2	0
40	a	a	a	a	a	a	b	a	a	a	a	a	a	a	a	14	1	0
41	a	a	a	a	a	a	a	a	a	b	a	a	c	a	a	13	1	1
42	a	a	a	a	a	a	a	a	a	a	a	a	a	a	b	14	1	0
43	a	a	a	a	a	a	a	b	a	a	b	a	b	a	a	12	3	0
44	a	a	a	a	a	a	a	a	a	b	a	a	b	a	a	13	2	0
45	a	a	a	a	a	a	a	a	a	b	a	a	b	a	a	13	2	0
46	a	a	a	a	a	a	b	a	a	a	a	a	a	a	a	14	1	0
47	a	a	a	a	a	a	a	a	a	b	a	a	c	a	a	13	1	1
48	a	a	a	a	a	a	a	a	a	b	a	a	c	a	a	13	1	1
49	a	a	a	a	a	a	a	a	a	b	a	a	b	a	a	13	2	0
50	a	a	a	a	a	a	b	a	a	a	a	a	a	a	a	14	1	0
51	a	a	a	a	a	a	a	a	a	b	a	a	c	a	a	13	1	1
52	a	a	a	a	a	a	a	b	a	a	b	a	b	a	a	12	3	0
53	a	a	a	a	a	a	a	a	a	b	a	a	b	a	a	13	2	0

54	a	a	a	a	a	a	a	a	a	a	b	a	a	b	a	a	13	2	0
55	a	a	a	a	a	a	b	a	a	a	a	a	a	a	a	a	14	1	0
56	a	a	a	a	a	a	a	a	a	b	a	a	c	a	a	13	1	1	
57	a	a	a	a	a	a	b	a	a	a	a	a	a	a	a	14	1	0	
58	a	a	a	a	a	a	a	b	a	a	b	a	b	a	a	12	3	0	
59	a	a	a	a	a	a	a	a	a	b	a	a	b	a	a	13	2	0	
60	a	a	a	a	a	a	a	a	a	b	a	a	b	a	a	13	2	0	
61	a	a	a	a	a	a	b	a	a	a	a	a	a	a	a	14	1	0	
62	a	a	a	a	a	a	a	a	a	b	a	a	c	a	a	13	1	1	
63	a	a	a	a	a	a	b	a	a	a	a	a	a	a	a	14	1	0	
64	a	a	a	a	a	a	a	a	a	b	a	a	b	a	a	13	2	0	
65	a	a	a	a	a	a	a	a	a	b	a	a	b	a	a	13	2	0	
66	a	a	a	a	a	b	a	a	a	a	a	a	a	a	a	14	1	0	
67	a	a	a	a	a	a	a	a	a	b	a	a	c	a	a	13	1	1	
68	a	a	a	a	a	a	a	a	a	b	a	a	c	a	a	13	1	1	
69	a	a	a	a	a	a	a	b	a	a	a	a	a	a	a	14	1	0	
70	a	a	a	a	a	a	a	a	a	b	a	a	b	a	a	13	2	0	
71	a	a	a	a	a	a	a	a	a	b	a	a	b	a	a	13	2	0	

2. Data Hasil Angket Pola Fikir Belajar

Data hasil angket ini merupakan hasil dari angket-angket yang diberikan kepada siswa pada tanggal 01-05 Oktober 2019 di SMPI Mambaul Ulum Ponjanan Timur Batumarmar Pamekasan yang telah ditentukan sebagai responden dalam penelitian ini. Sedangkan hasil dari data angket ini peneliti akan paparkan selengkapnya dalam bentuk tabel sebagai berikut:

Data Hasil Angket Pola Fikir Belajar

No Res	Hasil Angket			Alternatif Jawaban			Jumlah
	A	B	C	A X 3	B X 2	C X 1	
1	12	3	0	36	6	0	42
2	13	2	0	39	4	0	43
3	13	2	0	39	4	0	43
4	14	1	0	42	2	0	44
5	13	1	1	39	2	1	42
6	14	1	0	42	2	0	44
7	12	3	0	36	6	0	42
8	13	2	0	39	4	0	43
9	13	2	0	39	4	0	43

10	14	1	0	42	2	0	44
11	13	1	1	39	2	1	42
12	14	1	0	42	2	0	44
13	13	2	0	39	4	0	43
14	13	2	0	39	4	0	43
15	14	1	0	42	2	0	44
16	13	1	1	39	2	1	42
17	14	1	0	42	2	0	44
18	12	3	0	36	6	0	42
19	13	2	0	39	4	0	43
20	13	2	0	39	4	0	43
21	14	1	0	42	2	0	44
22	13	1	1	39	2	1	42
23	13	1	1	39	2	1	42
24	13	2	0	39	4	0	43
25	14	1	0	42	2	0	44
26	13	1	1	39	2	1	42
27	13	2	0	39	4	0	43
28	13	2	0	39	4	0	43
29	14	1	0	42	2	0	44
30	13	1	1	39	2	1	42
31	14	1	0	42	2	0	44
32	12	3	0	36	6	0	42
33	13	2	0	39	4	0	43
34	13	2	0	39	4	0	43
35	14	1	0	42	2	0	44
36	13	1	1	39	2	1	42
37	14	1	0	42	2	0	44
38	13	2	0	39	4	0	43
39	13	2	0	39	4	0	43
40	14	1	0	42	2	0	44
41	13	1	1	39	2	1	42
42	14	1	0	42	2	0	44
43	12	3	0	36	6	0	42
44	13	2	0	39	4	0	43
45	13	2	0	39	4	0	43
46	14	1	0	42	2	0	44
47	13	1	1	39	2	1	42
48	13	1	1	39	2	1	42
49	13	2	0	39	4	0	43
50	14	1	0	42	2	0	44
51	13	1	1	39	2	1	42
52	12	3	0	36	6	0	42

53	13	2	0	39	4	0	43
54	13	2	0	39	4	0	43
55	14	1	0	42	2	0	44
56	13	1	1	39	2	1	42
57	14	1	0	42	2	0	44
58	12	3	0	36	6	0	42
59	13	2	0	39	4	0	43
60	13	2	0	39	4	0	43
61	14	1	0	42	2	0	44
62	13	1	1	39	2	1	42
63	14	1	0	42	2	0	44
64	13	2	0	39	4	0	43
65	13	2	0	39	4	0	43
66	14	1	0	42	2	0	44
67	13	1	1	39	2	1	42
68	13	1	1	39	2	1	42
69	14	1	0	42	2	0	44
70	13	2	0	39	4	0	43
71	13	2	0	39	4	0	43

3. Nilai Rapor

Untuk variabel x (Prestasi Belajar Siswi) menggunakan nilai rapor siswi yang telah ditentukan sebagai responden dalam penelitian ini pada tanggal 06-08 Oktober 2019 di SMPI Mambaul Ulum Ponjanan Timur Batumarmar Pamekasan. Karena Prestasi Belajar Siswi maka peneliti menggunakan nilai rapor siswi sebagai berikut:

Variabel Y Prestasi Belajar Siswi

No. Res	Kls	Hasil Rapot
1	VII ^A	75
2	VII ^A	85
3	VII ^A	80
4	VII ^A	80
5	VII ^A	70
6	VII ^A	85
7	VII ^A	75
8	VII ^A	80
9	VII ^A	80
10	VII ^A	80

11	VII ^A	70
12	VII ^A	85
13	VII ^B	85
14	VII ^B	80
15	VII ^B	80
16	VII ^B	70
17	VII ^B	80
18	VII ^B	75
19	VII ^B	80
20	VII ^B	75
21	VII ^B	80
22	VII ^B	75
23	VII ^B	75
24	VII ^B	85
25	VII ^B	75
26	VIII ^A	75
27	VIII ^A	85
28	VIII ^A	80
29	VIII ^A	80
30	VIII ^A	70
31	VIII ^A	85
32	VIII ^A	75
33	VIII ^A	80
34	VIII ^A	80
35	VIII ^A	80
36	VIII ^B	70
37	VIII ^B	85
38	VIII ^B	85
39	VIII ^B	80
40	VIII ^B	80
41	VIII ^B	70
42	VIII ^B	80
43	VIII ^B	75
44	VIII ^B	80
45	VIII ^B	75
46	VIII ^B	80
47	VIII ^B	75
48	VIII ^B	75
49	VIII ^B	85
50	IX ^A	75
51	IX ^A	75
52	IX ^A	75
53	IX ^A	85

54	IX ^A	80
55	IX ^A	80
56	IX ^A	70
57	IX ^A	85
58	IX ^A	75
59	IX ^A	80
60	IX ^A	80
61	IX ^A	80
62	IX ^B	70
63	IX ^B	85
64	IX ^B	85
65	IX ^B	80
66	IX ^B	80
67	IX ^B	80
68	IX ^B	70
69	IX ^B	85
70	IX ^B	85
71	IX ^B	80

4. Rekapitulasi Nilai Variabel "X" dan "Y"

Agar mempermudah persiapan menghitung "r" kerja, maka peneliti merekapitulasi nilai variabel "X" dan "Y" sebagai berikut:

Rekapitulasi Nilai Variabel "X" dan "Y"

No Responden	Nilai Variabel X	Nilai Variable Y
1	2	3
1	42	75
2	43	85
3	43	80
4	44	80
5	42	70
6	44	85
7	42	75
8	43	80
9	43	80
10	44	80
11	42	70
12	44	85
13	43	85
14	43	80

15	44	80
16	42	70
17	44	80
18	42	75
19	43	80
20	43	75
21	44	80
22	42	75
23	42	75
24	43	85
25	44	75
26	42	75
27	43	85
28	43	80
29	44	80
30	42	70
31	44	85
32	42	75
33	43	80
34	43	80
35	44	80
36	42	70
37	44	85
38	43	85
39	43	80
40	44	80
41	42	70
42	44	80
43	42	75
44	43	80
45	43	75
46	44	80
47	42	75
48	42	75
49	43	85
50	44	75
51	42	75
52	42	75
53	43	85
54	43	80
55	44	80
56	42	70
57	44	85

58	42	75
59	43	80
60	43	80
61	44	80
62	42	70
63	44	85
64	43	85
65	43	80
66	44	80
67	42	70
68	42	70
69	44	85
70	43	85
71	43	80
Jumlah	3052	5575

C. Analisis Data

Setelah data hasil penelitian diperoleh, khususnya yang diperoleh dari metode angket, maka selanjutnya adalah melakukan analisis data selama dua bulan (pada tanggal 01 September sampai-25 Oktober 2019 di SMPI Mambaul Ulum Ponjanaan Timur Batumarmar Pamekasan). Analisis data merupakan proses penyederhanaan data dalam bentuk yang mudah di baca dan di interpretasikan. Oleh karena penelitian termasuk data kategori kuantitatif korelasi, maka teknik analisis data yang digunakan adalah teknik analisis statistik korelasi *product moment*

Namun sebelum analisa, mengingat data hasil nilai angket tersebut masih bersifat data mentah, hal ini perlu di olah terlebih dahulu dengan memasukkan ke dalam tabel persiapan r kerja.

Adapun langkah-langkah dalam menghitung *r* kerja tersebut dapat di uraikan sebagai berikut:

1. Menjumlah masing-masing nilai variabel X dan Varibel Y
2. Menjumlah nilai dari X^2 (nilai X kuadrat).
3. Menjumlah nilai dari Y^2 (nilai Y kuadrat)
4. Menjumlah nilai dari XY (nilai X dikali Y)

Di bawah ini peneliti akan memaparkan mengenai tabel persiapan menghitung "r" kerja seperti berikut:

Persiapan Menghitung "r" Kerja

NO	X	Y	X^2	Y^2	XY
1	42	75	1764	5625	3150
2	43	85	1849	7225	3655
3	43	80	1849	6400	3440
4	44	80	1936	6400	3520
5	42	70	1764	4900	2940
6	44	85	1936	7225	3740
7	42	75	1764	5625	3150
8	43	80	1849	6400	3440
9	43	80	1849	6400	3440
10	44	80	1936	6400	3520
11	42	70	1764	4900	2940
12	44	85	1936	7225	3740
13	43	85	1849	7225	3655
14	43	80	1849	6400	3440
15	44	80	1936	6400	3520
16	42	70	1764	4900	2940
17	44	80	1936	6400	3520
18	42	75	1764	5625	3150
19	43	80	1849	6400	3440
20	43	75	1849	5625	3225
21	44	80	1936	6400	3520
22	42	75	1764	5625	3150
23	42	75	1764	5625	3150
24	43	85	1849	7225	3655
25	44	75	1936	5625	3300
26	42	75	1764	5625	3150
27	43	85	1849	7225	3655
28	43	80	1849	6400	3440
29	44	80	1936	6400	3520

30	42	70	1764	4900	2940
31	44	85	1936	7225	3740
32	42	75	1764	5625	3150
33	43	80	1849	6400	3440
34	43	80	1849	6400	3440
35	44	80	1936	6400	3520
36	42	70	1764	4900	2940
37	44	85	1936	7225	3740
38	43	85	1849	7225	3655
39	43	80	1849	6400	3440
40	44	80	1936	6400	3520
41	42	70	1764	4900	2940
42	44	80	1936	6400	3520
43	42	75	1764	5625	3150
44	43	80	1849	6400	3440
45	43	75	1849	5625	3225
46	44	80	1936	6400	3520
47	42	75	1764	5625	3150
48	42	75	1764	5625	3150
49	43	85	1849	7225	3655
50	44	75	1936	5625	3300
51	42	75	1764	5625	3150
52	42	75	1764	5625	3150
53	43	85	1849	7225	3655
54	43	80	1849	6400	3440
55	44	80	1936	6400	3520
56	42	70	1764	4900	2940
57	44	85	1936	7225	3740
58	42	75	1764	5625	3150
59	43	80	1849	6400	3440
60	43	80	1849	6400	3440
61	44	80	1936	6400	3520
62	42	70	1764	4900	2940
63	44	85	1936	7225	3740
64	43	85	1849	7225	3655
65	43	80	1849	6400	3440
66	44	80	1936	6400	3520
67	42	70	1764	4900	2940
68	42	70	1764	4900	2940
69	44	85	1936	7225	3740
70	43	85	1849	7225	3655
71	43	80	1849	6400	3440
Jml	3052	5575	131238	439425	239835

Dari tabel di atas maka dapat diambil hasilnya antara lain sebagai berikut:

$$\sum X = 3052$$

$$\sum Y = 5575$$

$$\sum X^2 = 131238$$

$$\sum Y^2 = 439425$$

$$\sum XY = 239835$$

Kemudian untuk menganalisa data tersebut, maka angka tersebut dimasukkan dalam rumus *product moment* yaitu sebagai berikut :

$$r_{xy} = \frac{N\sum XY - (\sum X) \cdot (\sum Y)}{\sqrt{(N\sum X^2 - (\sum X)^2) \cdot (N\sum Y^2 - (\sum Y)^2)}}$$

$$r_{xy} = \frac{71.239835 - (3052) \cdot (5575)}{\sqrt{(71.131238 - (3052)^2) \cdot (71.439425 - (5575)^2)}}$$

$$r_{xy} = \frac{17028285 - 17014900}{\sqrt{9317898 - 9314704.31199175 - 31080625}}$$

$$r_{xy} = \frac{13385}{\sqrt{3194.118550}}$$

$$r_{xy} = \frac{13385}{\sqrt{378.648.700}}$$

$$r_{xy} = \frac{13385}{19.458,8}$$

$$r_{xy} = 0,687$$

Dengan analisa data tersebut setelah dikonsultasikan dengan r tabel ternyata hasil r_{xy} yang diperoleh dari hasil angket tentang Hubungan antara pola fikir belajar dengan prestasi belajar siswi di SMPI Mambaul Ulum Ponjanaan Timur Batumarmar Pamekasan Tahun Pelajaran 2018/2019, bila diperoleh r kerja 0,687 berada di atas taraf penerimaan 0,232 maupun taraf penerimaan signifikansi 0,302 di nyatakan diterima atau signifikan.

Harga kritik dari r product moment

NO	Interval Kepercayaan	
	5%	1%
10	0,576	0,708
20	0,423	0,537
30	0,349	0,449
40	0,304	0,393
50	0,273	0,354
60	0,250	0,325
70	0,232	0,302
80	0,217	0,283
90	0,195	0,254
100	0,195	0,254
150	0,159	0,208

D. Pengujian Hipotesis

Dari hasil analisa data di atas di peroleh nilai "r" kerja sebesar 0,687 kemudian untuk membuktikan diterima tidaknya hipotesa pertama yang telah diajukan, maka nilai "r" kerja tersebut terlebih dahulu dikonsultasikan dengan harga kritik "r" *product moment* dengan menentukan terlebih dahulu derajat kebebasan $db = N - nr$

$$db = 71 - 2$$

$$db = 69$$

Pada $df = 69$ dalam taraf signifikansi 5% diperoleh nilai " r " tabel *product moment* sebesar 0,232 sedangkan dalam taraf signifikansi 1% diperoleh sebesar 0,302.

Kemudian untuk membuktikan diterima tidaknya hipotesa kedua yang diajukan yaitu "Hubungan antara pola fikir belajar dengan prestasi belajar siswi di SMPI Mambaul Ulum Ponjanaan Timur Batumarmar Pamekasan Tahun Pelajaran 2018/2019, maka nilai " r " kerja diperoleh nilai sebesar 0,687 terlebih dahulu dikonsultasikan dengan tabel interpretasi nilai r_o yaitu sebagai berikut:

Interpretasi Angka Indeks Korelasi " r " Product Moment

Besarnya Nilai r	Interpretasi
1	2
0,800 - 1,000	hubungan sangat tinggi/sangat kuat
0,600 - 0,800	hubungan tinggi/ kuat
0,400 - 0,600	hubungan cukup
0,200 - 0,400	hubungan rendah/lemah
0,000 - 0,200	sangat rendah (tak berkorelasi)

Berdasarkan interpretasi nilai " r " di atas diketahui bahwa nilai " r " kerja sebesar 0,687 berada pada rentangan angka antara 0,600 sampai dengan 0,800 dengan interpretasi hubungan tinggi. Berarti ada Hubungan antara pola fikir belajar dengan prestasi belajar siswi di SMPI Mambaul Ulum Ponjanaan Timur Batumarmar Pamekasan Tahun Pelajaran 2018/2019, dengan interpretasi hubungan tinggi.