

## BAB IV

### DESKRIPSI PEMBUKTIAN DAN PEMBAHASAN

#### A. Deskripsi Data

##### 1. Profil Desa

Desa ketapang barat merupakan salah satu desa kecil yang terletak ±58 km sebelah utara bagian sampan tepatnya di Kecamatan ketapang Kabupaten Sampang Provinsi Jawa Timur Pulau Madura dengan perjalanan darat jarak tempuh 1 jam . mempunyai luas wilayah 5.48 km persegi. Menurut data statistik sensus penduduk tahun 2020 lalu , jumlah penduduk sekitar 8.986 jiwa terdiri dari ;

**TABEL 4.1**

#### JUMLAH PENDUDUK KETAPANG BARAT

<b>NO</b>	<b>Jenis Kelamin</b>	<b>Jumlah</b>
<b>1</b>	Laki-laki	4.395 jiwa
<b>2</b>	Perempuan	4.591 jiwa

Dari tabel di atas tercatat 2.709 kepala keluarga yang berada di desa Ketapang Barat, sedangkan kepadatan penduduk yaitu; 1.634,46 km persegi. Dengan batas-batas wilayah diantaranya

**TABEL 4.2**  
**BATAS WILAYAH**

<b>NO</b>	<b>BAGIAN</b>	<b>BATAS</b>
<b>1</b>	Utara	Laut Jawa
<b>2</b>	Timur	Desa Ketapang Daya
<b>3</b>	Selatan	Desa Ketapang Lok
<b>4</b>	Barat	Desa Rabiyan/ Paopale Daya

## 2. Sejarah Desa Ketapang Barat

Kalau kita bicara asal usul Desa Ketapang Barat, sepertinya tidak ada atau belum ada suatu temuan, prasasti dan situs yang bisa dijadikan referensi keputusan otentik yang mendukung disertai bukti tulisan ahli sejarah yang hidup pada masa tersebut di Ketapang khususnya di Desa Ketapang Barat. Jika kita menelaah sebagian kecil silsilah keturunan dari nenek moyang sebagai sesepuh yang diyakini merupakan asal usul nenek moyang desa Ketapang Barat terbukti nyata adanya makam-makam leluhur “bhuju” yang saat ini masih ada, diantaranya yaitu : Bhuju’ Banjur, Bhuju’ Mandirah, Bhuju’ Nyamplong, Bhuju’ Terap, dll.

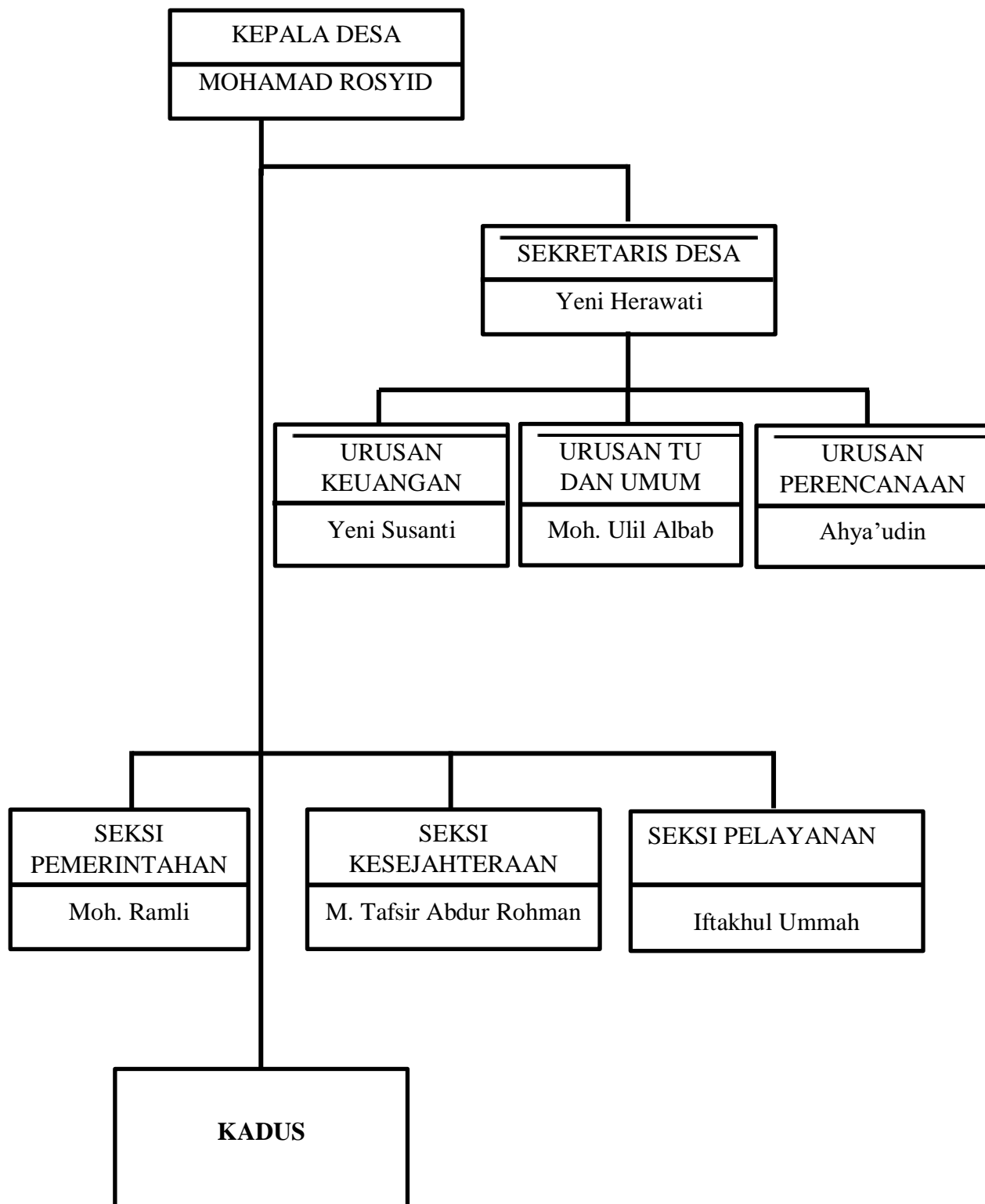
Kemudian untuk lebih jelasnya lagi, setridaknya kita wajib mengetahui sejarah tentang siapa yang pernah menjadi kepala desa yang disebut “**klebun**” (bahasa Madura) di Desa Ketapang Barat yang mana kepemimpinan saat ini dipimpin oleh Bapak Mohamad Rosyid. Mengingat perjalanan sejarah kelbun tidak ada yang tahu banyak. Oleh karena itu akan kami paparkan sebagai pengetahuan tentang siapa saja yang pernah menjabat sebagai Kepala desa di Ketapang Barat , berikut nama-nama nya ; Sedoyo, Suksin, Broto, S Prawiro Koesoemo, Moh, Moehyi, Moh. Nurun, kemudian pada tahun 2008 hingga sekarang dipimpin oleh Mohamad Rosyid.

### **3. Hasil Dokumentasi**

Secara geografis desa ini terletak tepat di jantung kota Kecamatan Ketapang. Karena posisi wilayahnya berada di tengah-tengah wilayah Kecamatan Ketapang Kbaupaten Sampang Provinsi Jawa Timur Pulau Madura. Secara keseluruhan akan di urai dalam susunan perangkat dan nama-nama dusun desa Ketapang Barat, sebrikut susunannya :

TABEL 4.3

## SUSUNAN PERANGKAT DESA



**TABEL 4.4**  
**DAFTAR NAMA KADUS DESA KETAPANG BARAT**

<b>NO</b>	<b>NAMA</b>	<b>DUSUN</b>
<b>1</b>	Fajar Abdus Syukur	Sumber Bhakti
<b>2</b>	Khoirl Anam	Mandira
<b>3</b>	Muhammad Sudi	Lon Kembhang
<b>4</b>	Abdus Syukur	Sumber Kenanga
<b>5</b>	Sunardi	Potoan Timur
<b>6</b>	Feriyanto	Potoan Barat
<b>7</b>	Khoirul Umam	Dampol
<b>8</b>	Ali Ridho	Bundan
<b>9</b>	Mohammad Safiudin	Lebak

**TABEL 4.5**  
**DAFTAR NAMA RESPONDEN**

<b>NO</b>	<b>NAMA RESPONDEN</b>	<b>DUSUN</b>
<b>1</b>	<b>IIS NAINI</b>	<b>Sumber Bhakti</b>
<b>2</b>	<b>INDERA GUNAWAN</b>	<b>Sumber Bhakti</b>
<b>3</b>	<b>SUDARI</b>	<b>Sumber Bhakti</b>
<b>4</b>	<b>SRIWATI</b>	<b>Sumber Bhakti</b>
<b>5</b>	<b>ISMAIL</b>	<b>Sumber Bhakti</b>
<b>6</b>	<b>MOH SUDI</b>	<b>Sumber Bhakti</b>
<b>7</b>	<b>MULYADI</b>	<b>Sumber Bhakti</b>
<b>8</b>	<b>ZAINAL FARUK</b>	<b>Sumber Bhakti</b>
<b>9</b>	<b>FATMAH</b>	<b>Sumber Bhakti</b>
<b>10</b>	<b>AMMAH</b>	<b>Sumber Bhakti</b>
<b>11</b>	<b>MOH. JOHAR ARIFIN</b>	<b>Sumber Bhakti</b>
<b>12</b>	<b>SURATUN</b>	<b>Sumber Bhakti</b>

13	<b>HAQIQI HIDAYATULLAH</b>	<b>Sumber Bhakti</b>
14	<b>MOH. MUHAJIR FADOLI</b>	<b>Sumber Bhakti</b>
15	<b>ANA HASTUTI</b>	<b>Sumber Bhakti</b>
16	<b>MOH. HADI</b>	<b>Sumber Bhakti</b>
17	<b>SUHERMAN</b>	<b>Sumber Bhakti</b>
18	<b>MISRATUN</b>	<b>Sumber Bhakti</b>
19	<b>NI'MAH</b>	<b>Sumber Bhakti</b>
20	<b>MOH. SALEH</b>	<b>Sumber Bhakti</b>
21	<b>SAHRATUN</b>	<b>Sumber Bhakti</b>
22	<b>NOVIANTI</b>	<b>Sumber Bhakti</b>
23	<b>SUDARWANTO</b>	<b>Sumber Bhakti</b>
24	<b>ABDUL</b>	<b>Sumber Bhakti</b>
25	<b>HAMAH</b>	<b>Sumber Bhakti</b>
26	<b>MARWATI</b>	<b>Sumber Bhakti</b>
27	<b>JUNAIDI</b>	<b>Sumber bhakti</b>

<b>28</b>	<b>MARHAMAH</b>	<b>Sumber Bhakti</b>
<b>29</b>	<b>ABD. HOLIF</b>	<b>Sumber Bhakti</b>
<b>30</b>	<b>RIANI</b>	<b>Sumber Bhakti</b>
<b>31</b>	<b>MASKUR</b>	<b>Sumber Bhakti</b>
<b>32</b>	<b>ROHEMAH</b>	<b>Sumber Bhakti</b>
<b>33</b>	<b>MOH. GHAZALI</b>	<b>Sumber Bhakti</b>
<b>34</b>	<b>SITTI</b>	<b>Sumber Bhakti</b>
<b>35</b>	<b>HAMAMAH</b>	<b>Sumber Bhakti</b>
<b>36</b>	<b>KARSITO</b>	<b>Sumber Bhakti</b>
<b>37</b>	<b>ISFAH HARGIANA</b>	<b>Sumber Bhakti</b>
<b>38</b>	<b>TAJAB</b>	<b>Sumber Bhakti</b>
<b>39</b>	<b>NURUL ALFI LAILA</b>	<b>Sumber Bhakti</b>
<b>40</b>	<b>MOH. ZAINUR ROSID</b>	<b>Sumber Bhakti</b>
<b>41</b>	<b>FATHUR ROSI</b>	<b>Sumber Bhakti</b>
<b>42</b>	<b>IMAM GHAZALI</b>	<b>Sumber Bhakti</b>
<b>43</b>	<b>SITI SAUDA</b>	<b>Sumber Bhakti</b>



<b>44</b>	<b>KHOFIFAH</b>	<b>Sumber Bhakti</b>
<b>45</b>	<b>SUBAIDAH</b>	<b>Sumber Bhakti</b>
<b>46</b>	<b>MATTARUM</b>	<b>Sumber Bhakti</b>
<b>47</b>	<b>SULALAH</b>	<b>Sumber Bhakti</b>
<b>48</b>	<b>IMAMUDDIN</b>	<b>Sumber Bhakti</b>
<b>49</b>	<b>IMAM KHOLIS</b>	<b>Sumber Bhakti</b>
<b>50</b>	<b>MOH. YANTO</b>	<b>Sumber Bhakti</b>
<b>51</b>	<b>ABD. TAYYIB</b>	<b>Sumber Bhakti</b>
<b>52</b>	<b>KHOLIFAH</b>	<b>Sumber Bhakti</b>
<b>53</b>	<b>MISNAWI</b>	<b>Sumber Bhakti</b>
<b>54</b>	<b>SUNARWI</b>	<b>Sumber Bhakti</b>
<b>55</b>	<b>SULAIHAH</b>	<b>Sumber Bhakti</b>
<b>56</b>	<b>MUDAFFAR</b>	<b>Sumber Bhakti</b>
<b>57</b>	<b>MATHARI</b>	<b>Sumber Bhakti</b>
<b>58</b>	<b>MUSYAFFAK</b>	<b>Sumber Bhakti</b>
<b>59</b>	<b>DAHLAWI</b>	<b>Sumber Bhakti</b>

<b>60</b>	<b>MOH. WAHYUDI</b>	<b>Sumber Bhakti</b>
<b>61</b>	<b>BDR. YAHYA</b>	<b>Sumber Bhakti</b>
<b>62</b>	<b>HASTUTIK</b>	<b>Sumber Bhakti</b>
<b>63</b>	<b>IKHSANUDIN</b>	<b>Sumber Bhakti</b>
<b>64</b>	<b>FATIMA</b>	<b>Sumber Bhakti</b>
<b>65</b>	<b>KURNIAWAN FIRDAUS</b>	<b>Sumber Bhakti</b>
<b>66</b>	<b>MUALLIFAH</b>	<b>Sumber Bhakti</b>
<b>67</b>	<b>MUYASSAROH</b>	<b>Sumber Bhakti</b>
<b>68</b>	<b>QONITA APRILIA</b>	<b>Sumber Bhakti</b>
<b>69</b>	<b>MATTARUM</b>	<b>Sumber Bhakti</b>
<b>70</b>	<b>MUNIRAH</b>	<b>Sumber Bhakti</b>
<b>71</b>	<b>NURHASANAH</b>	<b>Sumber Bhakti</b>
<b>72</b>	<b>NURIA APRILIA</b>	<b>Sumber Bhakti</b>
<b>73</b>	<b>FATHUR RAHMAN S.</b>	<b>Sumber Bhakti</b>
<b>74</b>	<b>STYANINGSIH</b>	<b>Sumber Bhakti</b>
<b>75</b>	<b>MOH. ROJANI</b>	<b>Sumber Bhakti</b>

<b>76</b>	<b>DARUL QOMARUDDIN</b>	<b>Sumber Bhakti</b>
<b>77</b>	<b>FATIMATUZ ZAHRA</b>	<b>Sumber Bhakti</b>
<b>78</b>	<b>ZAINUL ARIF</b>	<b>Sumber Bhakti</b>
<b>79</b>	<b>AHMAD</b>	<b>Sumber Bhakti</b>
<b>80</b>	<b>MOH. YUSUF</b>	<b>Sumber Bhakti</b>
<b>81</b>	<b>JAPPAR</b>	<b>Sumber Bhakti</b>
<b>82</b>	<b>UMMI KULSUM</b>	<b>Sumber Bhakti</b>
<b>83</b>	<b>MATTASAN</b>	<b>Sumber Bhakti</b>
<b>84</b>	<b>AGUS MULYANTO</b>	<b>Sumber Bhakti</b>

#### **4. Hasil Angket**

Berdasarkan hasil dari penelitian yang penulis lakukan, terdapat data-data yang akan disajikan yang berupa data hasil angket tertutup yang sebarakan langsung kepada masyarakat.

Dalam hal ini, penulis menyebarkan angket eksemplar yang ditujukan kepada masyarakat Dsn. Sumber Bhakti Ketapang-Sampang yang berjumlah 90 orang. Dan semua angket terkumpul kembali, yaitu 90 eksemplar.

Pertanyaan dari variable X sepuluh soal, dari variable Y sepuluh soal, dengan jawaban a,b, dan c. sedangkan cara pemberian skor setiap item soal, penulis menggunakan skor 1-3 ini berarti bahwa ;\

- 1) Jawabab (a) mendapatkan skor 3
- 2) Jawaban (b) mendapatkan skor 2, dan
- 3) Jawaban (c) mendapatkan skor 1

Adapun hasil penyebaran angket tersebut dapat dilihat pada table di bawah ini :

**TABEL 4.6**  
**DATA HASIL INSTRUMEN VARIABEL X**  
**(PENGARUH PANDEMI COVID 19)**

NO	NAMA	BUTIR PERTANYAAN										SKOR		
		1	2	3	4	5	6	7	8	9	10	a	b	c
1	IIS NAINI	a	a	a	A	B	a	b	a	a	b	7	3	0
2	INDERA GUNAWAN	b	a	a	B	A	a	a	a	a	A	8	2	0
3	SUDARI	c	b	c	B	A	b	c	b	c	a	2	4	4
4	SRIWATI	b	b	c	B	B	a	b	a	b	a	3	6	1

5	ISMAIL	c	b	c	C	C	a	b	a	a	a	4	2	4
6	MOH SUDI	a	a	a	A	A	a	b	b	a	a	8	2	0
7	MULYADI	b	b	a	A	b	A	b	a	a	A	6	4	0
8	ZAINAL FARUK	b	a	a	A	b	a	c	a	a	a	7	2	1
9	FATMAH	b	a	a	A	a	a	c	a	a	a	8	1	1
10	AMMAH	b	a	b	C	a	a	b	a	b	b	4	5	1
11	MOH. JOHAR ARIFIN	a	a	a	B	A	a	a	b	a	a	8	2	0
12	SURATUN	b	b	a	A	a	c	a	b	c	a	5	3	2
13	HAQIQI HIDAYATULLAH	c	b	a	A	b	a	a	b	c	a	5	3	2
14	MOH. MUHAJIR FADOLI	a	a	a	A	a	a	b	a	a	A	9	1	0
15	ANA HASTUTI	b	a	a	A	a	a	a	a	a	a	9	1	0
16	MOH. HADI	b	a	a	A	a	a	b	a	a	A	8	2	0
17	SUHERMAN	b	a	a	A	a	a	a	a	a	A	9	1	0
18	MISRATUN	a	b	b	B	a	a	B	a	b	A	5	5	0
19	NI'MAH	b	a	c	B	a	a	b	a	a	A	6	3	1

20	MOH. SALEH	a	a	a	A	b	a	c	a	a	A	8	1	1
21	SAHRATUN	b	a	b	B	b	a	c	a	a	A	5	4	1
22	NOVIANTI	a	a	a	A	b	a	c	a	a	a	8	1	1
23	SUDARWANTO	b	a	b	B	a	a	c	b	a	a	5	4	1
24	ABDUL	b	a	c	B	b	a	c	b	a	a	4	4	2
25	HAMAH	b	a	a	A	a	a	b	a	a	a	8	2	0
26	MARWATI	a	a	b	B	c	a	c	a	a	a	6	2	2
27	JUNAIDI	a	b	a	A	b	b	b	a	b	a	5	5	0
28	MARHAMAH	b	a	b	B	c	a	c	c	a	a	4	3	3
29	ABD. HOLIF	a	a	a	A	a	b	a	c	a	b	7	2	1
30	RIANI	b	a	b	A	c	b	c	a	a	a	5	3	2
31	MASKUR	b	a	b	A	a	a	c	a	b	a	6	3	1
32	ROHEMAH	b	b	a	A	c	b	a	c	a	a	5	3	2
33	MOH. GHAZALI	a	b	a	A	a	c	a	a	a	a	8	1	1
34	SITTI	a	b	a	A	a	b	a	a	b	A	7	3	0
35	HAMAMAH	a	a	b	A	a	b	a	a	a	a	8	2	0

36	KARSITO	b	b	a	B	a	b	a	b	a	B	4	6	0
37	ISFAH HARGIANA	A	a	a	A	a	a	b	a	a	a	9	1	0
38	TAJAB	b	a	a	A	a	a	b	a	a	A	8	2	0
39	NURUL ALFI LAILA	A	a	a	B	a	b	a	a	a	a	8	2	0
40	MOH. ZAINUR ROSID	a	a	a	A	a	a	a	a	a	A	10	0	0
41	FATHUR ROSI	a	a	a	A	a	a	a	b	a	A	9	1	0
42	IMAM GHAZALI	b	a	a	A	a	b	a	b	a	A	7	3	0
43	SITI SAUDA	b	a	a	A	a	b	a	a	a	A	8	2	0
44	KHOFIFAH	a	b	a	A	a	c	a	b	a	a	7	2	1
45	SUBAIDAH	b	a	a	A	a	a	a	a	c	A	8	1	1
46	MATTARUM	a	b	a	A	c	a	a	a	a	a	8	1	1
47	SULALAH	a	b	b	A	a	a	c	b	a	a	6	3	1
48	IMAMUDDIN	a	a	b	B	a	a	b	a	a	A	7	3	0
49	IMAM KHOLIS	a	b	a	A	c	a	c	a	a	a	7	1	2
50	MOH. YANTO	b	a	a	C	a	a	a	b	a	A	7	2	1
51	ABD. TAYYIB	a	b	a	A	a	c	a	c	a	A	7	1	2

52	<b>KHOLIFAH</b>	a	a	b	A	c	a	b	c	a	A	6	2	2
53	<b>MISNAWI</b>	a	a	a	A	b	c	a	a	a	a	8	1	1
54	<b>SUNARWI</b>	a	a	a	C	a	a	c	a	a	a	8	0	2
55	<b>SULAIHAH</b>	a	b	b	A	c	b	a	a	a	a	6	3	1
56	<b>MUDAFFAR</b>	a	b	a	A	c	a	a	b	a	A	7	2	1
57	<b>MATHARI</b>	b	b	c	A	a	c	a	a	a	A	6	2	2
58	<b>MUSYAFFAK</b>	b	a	a	B	c	a	a	c	a	a	6	2	2
59	<b>DAHLAWI</b>	a	a	a	B	c	a	b	a	a	a	7	2	1
60	<b>MOH. WAHYUDI</b>	b	a	a	A	a	a	a	a	a	A	9	1	0
61	<b>BDR. YAHYA</b>	b	a	a	A	a	a	a	c	a	A	8	1	1
62	<b>HASTUTIK</b>	a	a	a	A	a	c	a	a	a	A	9	0	1
63	<b>IKHSANUDIN</b>	a	b	a	C	a	a	a	a	a	a	8	1	1
64	<b>FATIMA</b>	a	b	a	A	a	a	a	b	a	A	8	2	0
65	<b>KURNIAWAN FIRDAUS</b>	a	a	b	A	a	a	a	b	a	A	8	2	0
66	<b>MUALLIFAH</b>	a	a	b	B	a	a	a	b	a	A	7	3	0
67	<b>MUYASSAROH</b>	b	a	a	A	b	b	a	a	a	A	7	3	0



68	QONITA APRILIA	b	a	a	A	a	a	b	c	a	A	7	2	1
69	MATTARUM	a	b	a	A	c	b	a	a	a	A	7	2	1
70	MUNIRAH	b	c	a	B	c	a	a	b	a	A	5	3	2
71	NURHASANAH	b	a	a	A	c	a	b	b	a	A	6	3	1
72	NURIA APRILIA	a	b	a	A	a	a	a	b	a	A	8	2	0
73	FATHUR RAHMAN S.	a	b	a	A	b	a	a	c	a	a	7	2	1
74	STYANINGSIH	b	b	a	A	b	a	b	a	a	A	6	4	0
75	MOH. ROJANI	b	a	a	A	c	a	b	a	a	a	7	2	1
76	DARUL QOMARUDDIN	a	a	a	B	c	c	a	b	a	a	6	2	2
77	FATIMATUZ ZAHRA	a	a	a	A	a	b	a	a	a	a	9	1	0
78	ZAINUL ARIF	a	a	a	A	a	a	a	a	a	a	10	0	0
79	AHMAD	a	b	a	A	a	b	a	c	a	a	7	2	1
80	MOH. YUSUF	a	b	a	A	a	a	b	a	a	a	8	2	0
81	JAPPAR	b	b	a	C	a	c	a	b	a	a	5	3	2
82	UMMI KULSUM	a	b	a	A	a	b	a	b	a	A	7	3	0
83	MATTASAN	a	b	a	A	a	b	a	b	a	A	7	3	0

<b>84</b>	<b>AGUS MULYANTO</b>	<b>b</b>	<b>a</b>	<b>a</b>	<b>A</b>	<b>a</b>	<b>b</b>	<b>a</b>	<b>a</b>	<b>a</b>	<b>A</b>	<b>8</b>	<b>2</b>	<b>0</b>
-----------	----------------------	----------	----------	----------	----------	----------	----------	----------	----------	----------	----------	----------	----------	----------

TABEL 4.7

## DATA HASIL INSTRUMEN VARIABEL (Y)

## MENINGKATNYA SIKAP KEBERAGAMAAN MASYARAKAT

NO	NAMA	BUTIR PERTANYAAN										SKOR		
		1	2	3	4	5	6	7	8	9	10	a	b	C
<b>1</b>	<b>IIS NAINI</b>	<b>a</b>	<b>a</b>	<b>a</b>	<b>A</b>	<b>b</b>	<b>a</b>	<b>b</b>	<b>a</b>	<b>a</b>	<b>b</b>	<b>7</b>	<b>3</b>	<b>0</b>
<b>2</b>	<b>INDERA GUNAWAN</b>	<b>A</b>	<b>c</b>	<b>a</b>	<b>B</b>	<b>b</b>	<b>c</b>	<b>a</b>	<b>a</b>	<b>A</b>	<b>A</b>	<b>6</b>	<b>2</b>	<b>2</b>
<b>3</b>	<b>SUDARI</b>	<b>A</b>	<b>c</b>	<b>a</b>	<b>B</b>	<b>a</b>	<b>c</b>	<b>a</b>	<b>a</b>	<b>a</b>	<b>b</b>	<b>6</b>	<b>2</b>	<b>2</b>
<b>4</b>	<b>SRIWATI</b>	<b>a</b>	<b>a</b>	<b>a</b>	<b>A</b>	<b>c</b>	<b>b</b>	<b>a</b>	<b>a</b>	<b>a</b>	<b>a</b>	<b>8</b>	<b>1</b>	<b>1</b>
<b>5</b>	<b>ISMAIL</b>	<b>b</b>	<b>c</b>	<b>b</b>	<b>a</b>	<b>b</b>	<b>c</b>	<b>a</b>	<b>c</b>	<b>a</b>	<b>A</b>	<b>4</b>	<b>3</b>	<b>3</b>
<b>6</b>	<b>MOH SUDI</b>	<b>b</b>	<b>C</b>	<b>c</b>	<b>a</b>	<b>c</b>	<b>a</b>	<b>a</b>	<b>b</b>	<b>a</b>	<b>A</b>	<b>5</b>	<b>2</b>	<b>3</b>
<b>7</b>	<b>MULYADI</b>	<b>b</b>	<b>C</b>	<b>c</b>	<b>a</b>	<b>c</b>	<b>a</b>	<b>b</b>	<b>a</b>	<b>c</b>	<b>A</b>	<b>4</b>	<b>4</b>	<b>2</b>
<b>8</b>	<b>ZAINAL FARUK</b>	<b>a</b>	<b>C</b>	<b>b</b>	<b>a</b>	<b>c</b>	<b>a</b>	<b>a</b>	<b>a</b>	<b>a</b>	<b>A</b>	<b>7</b>	<b>2</b>	<b>1</b>
<b>9</b>	<b>FATMAH</b>	<b>b</b>	<b>C</b>	<b>b</b>	<b>a</b>	<b>a</b>	<b>b</b>	<b>a</b>	<b>c</b>	<b>a</b>	<b>A</b>	<b>5</b>	<b>3</b>	<b>2</b>
<b>10</b>	<b>AMMAH</b>	<b>b</b>	<b>a</b>	<b>a</b>	<b>c</b>	<b>c</b>	<b>a</b>	<b>a</b>	<b>a</b>	<b>a</b>	<b>A</b>	<b>7</b>	<b>1</b>	<b>2</b>

11	MOH. JOHAR ARIFIN	a	C	c	A	a	c	a	a	a	A	7	0	3
12	SURATUN	A	C	b	a	a	c	a	a	a	a	7	1	2
13	HAQIQI HIDAYATULLAH	a	C	a	a	a	c	a	a	a	a	8	0	2
14	MOH. MUHAJIR FADOLI	a	a	c	b	b	a	b	c	a	A	5	3	2
15	ANA HASTUTI	a	b	a	b	a	a	c	c	a	A	6	2	2
16	MOH. HADI	b	C	c	a	c	a	b	a	a	A	5	2	3
17	SUHERMAN	a	C	c	a	b	b	a	b	a	A	5	3	2
18	MISRATUN	b	C	a	a	a	b	a	a	a	A	7	2	1
19	NI'MAH	a	a	c	a	a	a	a	b	a	A	8	1	1
20	MOH. SALEH	a	a	c	a	a	a	b	a	a	A	8	1	1
21	SAHRATUN	a	C	c	a	a	b	a	a	a	A	7	1	2
22	NOVIANTI	a	b	a	c	c	a	a	a	a	A	7	1	2
23	SUDARWANTO	a	b	a	a	c	a	a	c	a	a	7	1	2
24	ABDUL	a	b	a	b	a	a	c	a	a	A	7	2	1
25	HAMAH	a	c	c	a	a	c	a	a	b	A	6	1	3

26	MARWATI	a	c	c	a	b	a	c	a	a	A	6	1	3
27	JUNAIDI	a	c	a	a	c	b	b	a	a	A	6	2	2
28	MARHAMAH	a	c	c	a	a	b	a	a	a	A	7	1	2
29	ABD. HOLIF	a	c	b	c	a	a	b	a	a	A	6	2	2
30	RIANI	a	a	c	c	a	b	a	c	a	A	6	1	3
31	MASKUR	a	b	c	c	c	a	b	a	a	A	5	2	3
32	ROHEMAH	a	c	c	b	a	c	a	a	A	a	6	1	3
33	MOH. GHAZALI	a	b	a	c	a	a	b	b	a	A	6	3	1
34	SITTI	a	a	c	a	c	a	a	b	a	a	7	1	2
35	HAMAMAH	a	a	c	c	a	a	b	a	a	A	7	1	2
36	KARSITO	a	c	c	b	a	b	a	a	c	A	5	2	3
37	ISFAH HARGIANA	a	c	b	b	a	c	a	a	a	a	6	2	2
38	TAJAB	a	c	a	a	a	c	a	b	a	A	7	1	2
39	NURUL ALFI LAILA	a	b	a	a	c	a	a	a	a	A	8	1	1
40	MOH. ZAINUR ROSID	a	b	c	c	a	b	a	c	a	A	5	2	3
41	FATHUR ROSI	a	a	b	c	a	b	a	a	a	A	7	2	1

42	IMAM GHAZALI	a	c	b	c	c	a	a	a	a	a	6	1	3
43	SITI SAUDA	a	b	a	c	c	a	b	a	a	A	5	2	3
44	KHOFIFAH	a	c	b	a	c	a	b	a	a	a	6	2	2
45	SUBAIDAH	a	c	c	a	b	b	a	b	a	A	5	3	2
46	MATTARUM	b	a	a	c	c	a	a	c	a	a	6	1	3
47	SULALAH	a	a	c	c	b	a	b	a	a	A	6	2	2
48	IMAMUDDIN	a	b	a	c	c	a	c	a	b	A	5	2	3
49	IMAM KHOLIS	A	b	c	c	a	b	b	a	a	A	5	3	2
50	MOH. YANTO	A	b	c	a	a	c	b	a	b	A	5	3	2
51	ABD. TAYYIB	A	c	c	c	a	b	a	a	b	A	5	2	3
52	KHOLIFAH	B	c	c	b	b	a	a	b	a	a	4	4	2
53	MISNAWI	A	c	b	b	a	a	a	c	a	a	6	2	2
54	SUNARWI	A	b	b	a	a	c	c	a	b	A	5	3	2
55	SULAIHAH	A	c	c	b	a	a	c	a	b	a	5	2	3
56	MUDAFFAR	a	b	a	c	c	A	b	a	b	a	5	3	2
57	MATHARI	a	a	c	a	b	b	a	a	a	A	7	2	1

58	MUSYAFFAK	a	c	c	b	a	a	b	a	a	A	6	2	2
59	DAHLAWI	a	a	a	c	b	a	b	a	a	A	7	2	1
60	MOH. WAHYUDI	a	a	b	c	a	a	c	a	a	a	7	1	2
61	BDR. YAHYA	a	a	c	a	a	c	a	a	a	A	8	0	2
62	HASTUTIK	a	a	c	a	a	c	b	a	a	A	7	1	2
63	IKHSANUDIN	a	c	b	c	a	a	a	a	b	A	6	2	2
64	FATIMA	a	c	b	a	a	a	b	a	a	A	7	2	1
65	KURNIAWAN FIRDAUS	a	c	a	a	a	b	c	a	a	A	7	1	2
66	MUALLIFAH	a	c	a	b	a	a	b	c	c	a	5	2	3
67	MUYASSAROH	a	c	c	a	b	a	a	c	a	B	5	2	3
68	QONITA APRILIA	a	C	b	c	a	a	b	a	a	A	6	2	2
69	MATTARUM	a	C	a	a	c	a	c	a	A	A	7	0	3
70	MUNIRAH	a	C	a	b	a	a	a	c	a	A	7	1	2
71	NURHASANAH	a	C	b	a	a	b	a	b	a	A	6	3	1
72	NURIA APRILIA	a	C	a	b	b	b	a	b	a	A	5	4	1
73	FATHUR RAHMAN S.	a	C	c	c	a	a	a	a	a	b	6	1	3

<b>74</b>	<b>STYANINGSIH</b>	<b>a</b>	<b>C</b>	<b>b</b>	<b>a</b>	<b>a</b>	<b>b</b>	<b>A</b>	<b>A</b>	<b>A</b>	<b>A</b>	<b>7</b>	<b>2</b>	<b>1</b>
<b>75</b>	<b>MOH. ROJANI</b>	<b>a</b>	<b>C</b>	<b>b</b>	<b>a</b>	<b>a</b>	<b>a</b>	<b>a</b>	<b>b</b>	<b>a</b>	<b>B</b>	<b>6</b>	<b>3</b>	<b>1</b>
<b>76</b>	<b>DARUL QOMARUDDIN</b>	<b>a</b>	<b>C</b>	<b>b</b>	<b>b</b>	<b>a</b>	<b>a</b>	<b>a</b>	<b>c</b>	<b>a</b>	<b>A</b>	<b>6</b>	<b>2</b>	<b>2</b>
<b>77</b>	<b>FATIMATUZ ZAHRA</b>	<b>a</b>	<b>C</b>	<b>b</b>	<b>a</b>	<b>a</b>	<b>a</b>	<b>b</b>	<b>a</b>	<b>c</b>	<b>A</b>	<b>6</b>	<b>2</b>	<b>2</b>
<b>78</b>	<b>ZAINUL ARIF</b>	<b>a</b>	<b>C</b>	<b>b</b>	<b>a</b>	<b>a</b>	<b>a</b>	<b>a</b>	<b>b</b>	<b>b</b>	<b>a</b>	<b>6</b>	<b>3</b>	<b>1</b>
<b>79</b>	<b>AHMAD</b>	<b>a</b>	<b>C</b>	<b>b</b>	<b>c</b>	<b>c</b>	<b>a</b>	<b>a</b>	<b>a</b>	<b>b</b>	<b>A</b>	<b>5</b>	<b>2</b>	<b>3</b>
<b>80</b>	<b>MOH. YUSUF</b>	<b>a</b>	<b>b</b>	<b>a</b>	<b>c</b>	<b>a</b>	<b>c</b>	<b>a</b>	<b>c</b>	<b>a</b>	<b>A</b>	<b>6</b>	<b>1</b>	<b>3</b>
<b>81</b>	<b>JAPPAR</b>	<b>a</b>	<b>C</b>	<b>a</b>	<b>b</b>	<b>a</b>	<b>a</b>	<b>a</b>	<b>a</b>	<b>b</b>	<b>A</b>	<b>7</b>	<b>2</b>	<b>1</b>
<b>82</b>	<b>UMMI KULSUM</b>	<b>a</b>	<b>C</b>	<b>c</b>	<b>b</b>	<b>a</b>	<b>a</b>	<b>c</b>	<b>a</b>	<b>a</b>	<b>A</b>	<b>6</b>	<b>1</b>	<b>3</b>
<b>83</b>	<b>MATTASAN</b>	<b>a</b>	<b>C</b>	<b>b</b>	<b>b</b>	<b>a</b>	<b>a</b>	<b>a</b>	<b>a</b>	<b>b</b>	<b>A</b>	<b>6</b>	<b>3</b>	<b>1</b>
<b>84</b>	<b>AGUS MULYANTO</b>	<b>a</b>	<b>C</b>	<b>a</b>	<b>a</b>	<b>a</b>	<b>b</b>	<b>c</b>	<b>c</b>	<b>a</b>	<b>A</b>	<b>6</b>	<b>1</b>	<b>3</b>

**TABEL 4.8**  
**HASIL ANGKET TENTANG PENGARUH PANDEMI COVID 19**  
**VARIABEL (X)**

NO	NAMA	DUSUN	ALTERNATIF JAWABAN			BOBOT			SKOR
			A	B	C	A×3	B×2	C×1	
1	IIS NAINI	Sumber Bhakti	7	3	0	21	6	0	27
2	INDERA GUNAWAN	Sumber Bhakti	8	2	0	24	4	0	28
3	SUDARI	Sumber Bhakti	2	4	4	6	8	4	18
4	SRIWATI	Sumber Bhakti	3	6	1	9	12	1	22
5	ISMAIL	Sumber Bhakti	4	2	4	12	4	4	20
6	MOH SUDI	Sumber Bhakti	8	2	0	24	4	0	28
7	MULYADI	Sumber Bhakti	6	4	0	18	8	0	26
8	ZAINAL FARUK	Sumber Bhakti	7	2	1	21	4	1	26
9	FATMAH	Sumber Bhakti	8	1	1	24	2	1	27



10	AMMAH	Sumber Bhakti	4	5	1	12	10	1	23
11	MOH. JOHAR ARIFIN	Sumber Bhakti	8	2	0	24	4	0	28
12	SURATUN	Sumber Bhakti	5	3	2	15	6	2	23
13	HAQIQI HIDAYATULLA H	Sumber Bhakti	5	3	2	15	6	2	23
14	MOH. MUHAJIR FADOLI	Sumber Bhakti	9	1	0	27	2	0	29
15	ANA HASTUTI	Sumber Bhakti	9	1	0	27	2	0	29
16	MOH. HADI	Sumber Bhakti	8	2	0	24	4	0	28
17	SUHERMAN	Sumber Bhakti	9	1	0	27	2	0	29
18	MISRATUN	Sumber Bhakti	5	5	0	15	10	0	25
19	NI'MAH	Sumber Bhakti	6	3	1	18	6	1	25
20	MOH. SALEH	Sumber Bhakti	8	1	1	24	2	1	27
21	SAHRATUN	Sumber Bhakti	5	4	1	15	8	1	24
22	NOVIANTI	Sumber Bhakti	8	1	1	24	2	1	27
23	SUDARWANTO	Sumber Bhakti	5	4	1	15	8	1	24

24	ABDUL	Sumber Bhakti	4	4	2	12	8	2	22
25	HAMAH	Sumber Bhakti	8	2	0	24	4	0	28
26	MARWATI	Sumber Bhakti	6	2	2	18	4	2	24
27	JUNAIDI	Sumber bhakti	5	5	0	15	10	0	25
28	MARHAMAH	Sumber Bhakti	4	3	3	12	6	3	21
29	ABD. HOLIF	Sumber Bhakti	7	2	1	21	4	1	26
30	RIANI	Sumber Bhakti	5	3	2	15	6	2	23
31	MASKUR	Sumber Bhakti	6	3	1	18	6	1	25
32	ROHEMAH	Sumber Bhakti	5	3	2	15	6	2	23
33	MOH. GHAZALI	Sumber Bhakti	8	1	1	24	2	1	27
34	SITTI	Sumber Bhakti	7	3	0	21	6	0	27
35	HAMAMAH	Sumber Bhakti	8	2	0	24	4	0	28
36	KARSITO	Sumber Bhakti	4	6	0	12	12	0	24
37	ISFAH HARGIANA	Sumber Bhakti	9	1	0	27	2	0	29
38	TAJAB	Sumber Bhakti	8	2	0	24	4	0	28

39	<b>NURUL ALFI LAILA</b>	<b>Sumber Bhakti</b>	<b>8</b>	<b>2</b>	<b>0</b>	24	4	0	28
40	<b>MOH. ZAINUR ROSID</b>	<b>Sumber Bhakti</b>	<b>10</b>	<b>0</b>	<b>0</b>	30	0	0	30
41	<b>FATHUR ROSI</b>	<b>Sumber Bhakti</b>	<b>9</b>	<b>1</b>	<b>0</b>	27	2	0	29
42	<b>IMAM GHAZALI</b>	<b>Sumber Bhakti</b>	<b>7</b>	<b>3</b>	<b>0</b>	21	6	0	27
43	<b>SITI SAUDA</b>	<b>Sumber Bhakti</b>	<b>8</b>	<b>2</b>	<b>0</b>	24	4	0	28
44	<b>KHOFIFAH</b>	<b>Sumber Bhakti</b>	<b>7</b>	<b>2</b>	<b>1</b>	21	4	1	26
45	<b>SUBAIDAH</b>	<b>Sumber Bhakti</b>	<b>8</b>	<b>1</b>	<b>1</b>	24	2	1	27
46	<b>MATTARUM</b>	<b>Sumber Bhakti</b>	<b>8</b>	<b>1</b>	<b>1</b>	24	2	1	27
47	<b>SULALAH</b>	<b>Sumber Bhakti</b>	<b>6</b>	<b>3</b>	<b>1</b>	18	6	1	25
48	<b>IMAMUDDIN</b>	<b>Sumber Bhakti</b>	<b>7</b>	<b>3</b>	<b>0</b>	21	6	0	27
49	<b>IMAM KHOLIS</b>	<b>Sumber Bhakti</b>	<b>7</b>	<b>1</b>	<b>2</b>	21	2	2	25
50	<b>MOH. YANTO</b>	<b>Sumber Bhakti</b>	<b>7</b>	<b>2</b>	<b>1</b>	21	4	1	26
51	<b>ABD. TAYYIB</b>	<b>Sumber Bhakti</b>	<b>7</b>	<b>1</b>	<b>2</b>	21	2	2	25
52	<b>KHOLIFAH</b>	<b>Sumber Bhakti</b>	<b>6</b>	<b>2</b>	<b>2</b>	18	4	2	24

53	MISNAWI	Sumber Bhakti	8	1	1	24	2	1	27
54	SUNARWI	Sumber Bhakti	8	0	2	24	0	2	26
55	SULAIHAH	Sumber Bhakti	6	3	1	18	6	1	25
56	MUDAFFAR	Sumber Bhakti	7	2	1	21	4	1	26
57	MATHARI	Sumber Bhakti	6	2	2	18	4	2	24
58	MUSYAFFAK	Sumber Bhakti	6	2	2	18	4	2	24
59	DAHLAWI	Sumber Bhakti	7	2	1	21	4	1	26
60	MOH. WAHYUDI	Sumber Bhakti	9	1	0	27	2	0	29
61	BDR. YAHYA	Sumber Bhakti	8	1	1	24	2	1	27
62	HASTUTIK	Sumber Bhakti	9	0	1	27	0	1	28
63	IKHSANUDIN	Sumber Bhakti	8	1	1	24	2	1	27
64	FATIMA	Sumber Bhakti	8	2	0	24	4	0	28
65	KURNIAWAN FIRDAUS	Sumber Bhakti	8	2	0	24	4	0	28
66	MUALLIFAH	Sumber Bhakti	7	3	0	21	6	0	27
67	MUYASSAROH	Sumber Bhakti	7	3	0	21	6	0	27

68	<b>QONITA APRILIA</b>	<b>Sumber Bhakti</b>	<b>7</b>	<b>2</b>	<b>1</b>	<b>21</b>	<b>4</b>	<b>1</b>	<b>26</b>
69	<b>MATTARUM</b>	<b>Sumber Bhakti</b>	<b>7</b>	<b>2</b>	<b>1</b>	<b>21</b>	<b>4</b>	<b>1</b>	<b>26</b>
70	<b>MUNIRAH</b>	<b>Sumber Bhakti</b>	<b>5</b>	<b>3</b>	<b>2</b>	<b>15</b>	<b>6</b>	<b>2</b>	<b>23</b>
71	<b>NURHASANAH</b>	<b>Sumber Bhakti</b>	<b>6</b>	<b>3</b>	<b>1</b>	<b>18</b>	<b>6</b>	<b>1</b>	<b>25</b>
72	<b>NURIA APRILIA</b>	<b>Sumber Bhakti</b>	<b>8</b>	<b>2</b>	<b>0</b>	<b>24</b>	<b>4</b>	<b>0</b>	<b>28</b>
73	<b>FATHUR RAHMAN S.</b>	<b>Sumber Bhakti</b>	<b>7</b>	<b>2</b>	<b>1</b>	<b>21</b>	<b>4</b>	<b>1</b>	<b>26</b>
74	<b>STYANINGSIH</b>	<b>Sumebr Bhakti</b>	<b>6</b>	<b>4</b>	<b>0</b>	<b>18</b>	<b>8</b>	<b>0</b>	<b>26</b>
75	<b>MOH. ROJANI</b>	<b>Sumber Bhakti</b>	<b>7</b>	<b>2</b>	<b>1</b>	<b>21</b>	<b>4</b>	<b>1</b>	<b>26</b>
76	<b>DARUL QOMARUDDIN</b>	<b>Sumber Bhakti</b>	<b>6</b>	<b>2</b>	<b>2</b>	<b>18</b>	<b>4</b>	<b>2</b>	<b>24</b>
77	<b>FATIMATUZ ZAHRA</b>	<b>Sumber Bhakti</b>	<b>9</b>	<b>1</b>	<b>0</b>	<b>27</b>	<b>2</b>	<b>0</b>	<b>29</b>
78	<b>ZAINUL ARIF</b>	<b>Sumber Bhakti</b>	<b>10</b>	<b>0</b>	<b>0</b>	<b>30</b>	<b>0</b>	<b>0</b>	<b>30</b>
79	<b>AHMAD</b>	<b>Sumber Bhakti</b>	<b>7</b>	<b>2</b>	<b>1</b>	<b>21</b>	<b>4</b>	<b>1</b>	<b>26</b>
80	<b>MOH. YUSUF</b>	<b>Sumber Bhakti</b>	<b>8</b>	<b>2</b>	<b>0</b>	<b>24</b>	<b>4</b>	<b>0</b>	<b>28</b>
81	<b>JAPPAR</b>	<b>Sumber Bhakti</b>	<b>5</b>	<b>3</b>	<b>2</b>	<b>15</b>	<b>6</b>	<b>2</b>	<b>23</b>

82	UMMI KULSUM	Sumber Bhakti	7	3	0	21	6	0	27
83	MATTASAN	Sumber Bhakti	7	3	0	21	6	0	27
84	AGUS MULYANTO	Sumber Bhakti	8	2	0	24	4	0	28

TABEL 4.9

**HASIL ANGGKET TENTANG MENINGKATNYA SIKAP KEBERAGAMAAN  
MASYARAKAT  
VARIABEL (Y)**

NO	NAMA	DUSUN	ALTERNATIF JAWABAN			BOBOT			SKOR
			A	B	C	A×3	B×2	C×1	
1	IIS NAINI	Sumber Bhakti	7	3	0	21	6	0	27
2	INDERA GUNAWAN	Sumber Bhakti	6	2	2	18	4	2	24
3	SUDARI	Sumber Bhakti	6	2	2	18	4	2	24
4	SRIWATI	Sumber Bhakti	8	1	1	24	2	1	27

5	ISMAIL	Sumber Bhakti	4	3	3	12	6	3	21
6	MOH SUDI	Sumber Bhakti	5	2	3	15	4	3	22
7	MULYADI	Sumber Bhakti	4	4	2	12	8	2	22
8	ZAINAL FARUK	Sumber Bhakti	7	2	1	21	4	1	26
9	FATMAH	Sumber Bhakti	5	3	2	15	6	2	23
10	AMMAH	Sumber Bhakti	7	1	2	21	2	2	25
11	MOH. JOHAR ARIFIN	Sumber Bhakti	7	0	3	21	0	3	24
12	SURATUN	Sumber Bhakti	7	1	2	21	2	2	25
13	HAQIQI HIDAYATULLA H	Sumber Bhakti	8	0	2	24	0	2	26
14	MOH. MUHAJIR FADOLI	Sumber Bhakti	5	3	2	15	6	2	23
15	ANA HASTUTI	Sumber Bhakti	6	2	2	18	4	2	24
16	MOH. HADI	Sumber Bhakti	5	2	3	15	4	3	22
17	SUHERMAN	Sumber Bhakti	5	3	2	15	6	2	23
18	MISRATUN	Sumber Bhakti	7	2	1	21	4	1	26

19	NI'MAH	Sumber Bhakti	8	1	1	24	2	1	27
20	MOH. SALEH	Sumber Bhakti	8	1	1	24	2	1	27
21	SAHRATUN	Sumber Bhakti	7	1	2	21	2	2	25
22	NOVIANTI	Sumber Bhakti	7	1	2	21	2	2	25
23	SUDARWANTO	Sumber Bhakti	7	1	2	21	2	2	25
24	ABDUL	Sumber Bhakti	7	2	1	21	4	1	26
25	HAMAH	Sumber Bhakti	6	1	3	18	2	3	23
26	MARWATI	Sumber Bhakti	6	1	3	18	2	3	23
27	JUNAIDI	Sumber bhakti	6	2	2	18	4	2	24
28	MARHAMAH	Sumber Bhakti	7	1	2	21	2	2	25
29	ABD. HOLIF	Sumber Bhakti	6	2	2	18	4	2	24
30	RIANI	Sumber Bhakti	6	1	3	18	2	3	23
31	MASKUR	Sumber Bhakti	5	2	3	15	4	3	22
32	ROHEMAH	Sumber Bhakti	6	1	3	18	2	3	23
33	MOH. GHAZALI	Sumber Bhakti	6	3	1	18	6	1	25
34	SITTI	Sumber Bhakti	7	1	2	21	2	2	25



35	<b>HAMAMAH</b>	<b>Sumber Bhakti</b>	<b>7</b>	<b>1</b>	<b>2</b>	21	2	<b>2</b>	25
36	<b>KARSITO</b>	<b>Sumber Bhakti</b>	<b>5</b>	<b>2</b>	<b>3</b>	15	4	<b>3</b>	22
37	<b>ISFAH HARGIANA</b>	<b>Sumber Bhakti</b>	<b>6</b>	<b>2</b>	<b>2</b>	18	4	<b>2</b>	24
38	<b>TAJAB</b>	<b>Sumber Bhakti</b>	<b>7</b>	<b>1</b>	<b>2</b>	21	2	<b>2</b>	25
39	<b>NURUL ALFI LAILA</b>	<b>Sumber Bhakti</b>	<b>8</b>	<b>1</b>	<b>1</b>	24	2	<b>1</b>	27
40	<b>MOH. ZAINUR ROSID</b>	<b>Sumber Bhakti</b>	<b>5</b>	<b>2</b>	<b>3</b>	15	4	<b>3</b>	22
41	<b>FATHUR ROSI</b>	<b>Sumber Bhakti</b>	<b>7</b>	<b>2</b>	<b>1</b>	21	4	<b>1</b>	26
42	<b>IMAM GHAZALI</b>	<b>Sumber Bhakti</b>	<b>6</b>	<b>1</b>	<b>3</b>	18	2	<b>3</b>	23
43	<b>SITI SAUDA</b>	<b>Sumber Bhakti</b>	<b>5</b>	<b>2</b>	<b>3</b>	15	4	<b>3</b>	22
44	<b>KHOFIFAH</b>	<b>Sumber Bhakti</b>	<b>6</b>	<b>2</b>	<b>2</b>	18	4	<b>2</b>	24
45	<b>SUBAIDAH</b>	<b>Sumber Bhakti</b>	<b>5</b>	<b>3</b>	<b>2</b>	15	6	<b>2</b>	23
46	<b>MATTARUM</b>	<b>Sumber Bhakti</b>	<b>6</b>	<b>1</b>	<b>3</b>	18	2	<b>3</b>	23
47	<b>SULALAH</b>	<b>Sumber Bhakti</b>	<b>6</b>	<b>2</b>	<b>2</b>	18	4	<b>2</b>	24
48	<b>IMAMUDDIN</b>	<b>Sumber Bhakti</b>	<b>5</b>	<b>2</b>	<b>3</b>	15	4	<b>3</b>	22

<b>49</b>	<b>IMAM KHOLIS</b>	<b>Sumber Bhakti</b>	<b>5</b>	<b>3</b>	<b>2</b>	<b>15</b>	<b>6</b>	<b>2</b>	<b>23</b>
<b>50</b>	<b>MOH. YANTO</b>	<b>Sumber Bhakti</b>	<b>5</b>	<b>3</b>	<b>2</b>	<b>15</b>	<b>6</b>	<b>2</b>	<b>23</b>
<b>51</b>	<b>ABD. TAYYIB</b>	<b>Sumber Bhakti</b>	<b>5</b>	<b>2</b>	<b>3</b>	<b>15</b>	<b>4</b>	<b>3</b>	<b>22</b>
<b>52</b>	<b>KHOLIFAH</b>	<b>Sumber Bhakti</b>	<b>4</b>	<b>4</b>	<b>2</b>	<b>12</b>	<b>8</b>	<b>2</b>	<b>22</b>
<b>53</b>	<b>MISNAWI</b>	<b>Sumber Bhakti</b>	<b>6</b>	<b>2</b>	<b>2</b>	<b>18</b>	<b>2</b>	<b>2</b>	<b>22</b>
<b>54</b>	<b>SUNARWI</b>	<b>Sumber Bhakti</b>	<b>5</b>	<b>3</b>	<b>2</b>	<b>15</b>	<b>6</b>	<b>2</b>	<b>23</b>
<b>55</b>	<b>SULAIHAH</b>	<b>Sumber Bhakti</b>	<b>5</b>	<b>2</b>	<b>3</b>	<b>15</b>	<b>4</b>	<b>3</b>	<b>22</b>
<b>56</b>	<b>MUDAFFAR</b>	<b>Sumber Bhakti</b>	<b>5</b>	<b>3</b>	<b>2</b>	<b>15</b>	<b>6</b>	<b>2</b>	<b>23</b>
<b>57</b>	<b>MATHARI</b>	<b>Sumber Bhakti</b>	<b>7</b>	<b>2</b>	<b>1</b>	<b>21</b>	<b>4</b>	<b>1</b>	<b>26</b>
<b>58</b>	<b>MUSYAFFAK</b>	<b>Sumber Bhakti</b>	<b>6</b>	<b>2</b>	<b>2</b>	<b>18</b>	<b>4</b>	<b>2</b>	<b>24</b>
<b>59</b>	<b>DAHLAWI</b>	<b>Sumber Bhakti</b>	<b>7</b>	<b>2</b>	<b>1</b>	<b>21</b>	<b>4</b>	<b>1</b>	<b>26</b>
<b>60</b>	<b>MOH. WAHYUDI</b>	<b>Sumber Bhakti</b>	<b>7</b>	<b>1</b>	<b>2</b>	<b>21</b>	<b>2</b>	<b>2</b>	<b>25</b>
<b>61</b>	<b>BDR. YAHYA</b>	<b>Sumber Bhakti</b>	<b>8</b>	<b>0</b>	<b>2</b>	<b>24</b>	<b>0</b>	<b>2</b>	<b>26</b>
<b>62</b>	<b>HASTUTIK</b>	<b>Sumber Bhakti</b>	<b>7</b>	<b>1</b>	<b>2</b>	<b>21</b>	<b>2</b>	<b>2</b>	<b>25</b>
<b>63</b>	<b>IKHSANUDIN</b>	<b>Sumber Bhakti</b>	<b>6</b>	<b>2</b>	<b>2</b>	<b>18</b>	<b>4</b>	<b>2</b>	<b>24</b>

64	FATIMA	Sumber Bhakti	7	2	1	21	4	1	26
65	KURNIAWAN FIRDAUS	Sumber Bhakti	7	1	2	21	2	2	25
66	MUALLIFAH	Sumber Bhakti	5	2	3	15	4	3	22
67	MUYASSAROH	Sumber Bhakti	5	2	3	15	4	3	22
68	QONITA APRILIA	Sumber Bhakti	6	2	2	18	4	2	24
69	MATTARUM	Sumber Bhakti	7	0	3	21	0	3	24
70	MUNIRAH	Sumber Bhakti	7	1	2	21	2	2	25
71	NURHASANAH	Sumber Bhakti	6	3	1	18	6	1	25
72	NURIA APRILIA	Sumber Bhakti	5	4	1	15	8	1	24
73	FATHUR RAHMAN S.	Sumber Bhakti	6	1	3	18	2	3	23
74	STYANINGSIH	Sumber Bhakti	7	2	1	21	4	1	26
75	MOH. ROJANI	Sumber Bhakti	6	3	1	18	6	1	25
76	DARUL QOMARUDDIN	Sumber Bhakti	6	2	2	18	4	2	24
77	FATIMATUZ	Sumber Bhakti	6	2	2	18	4	2	24

	<b>ZAHRA</b>								
<b>78</b>	<b>ZAINUL ARIF</b>	<b>Sumber Bhakti</b>	<b>6</b>	<b>3</b>	<b>1</b>	18	6	<b>1</b>	25
<b>79</b>	<b>AHMAD</b>	<b>Sumber Bhakti</b>	<b>5</b>	<b>2</b>	<b>3</b>	15	4	<b>3</b>	22
<b>80</b>	<b>MOH. YUSUF</b>	<b>Sumber Bhakti</b>	<b>6</b>	<b>1</b>	<b>3</b>	18	2	<b>3</b>	23
<b>81</b>	<b>JAPPAR</b>	<b>Sumber Bhakti</b>	<b>7</b>	<b>2</b>	<b>1</b>	21	4	<b>1</b>	26
<b>82</b>	<b>UMMI KULSUM</b>	<b>Sumber Bhakti</b>	<b>6</b>	<b>1</b>	<b>3</b>	18	2	<b>3</b>	23
<b>83</b>	<b>MATTASAN</b>	<b>Sumber Bhakti</b>	<b>6</b>	<b>3</b>	<b>1</b>	18	6	<b>1</b>	25
<b>84</b>	<b>AGUS MULYANTO</b>	<b>Sumber Bhakti</b>	<b>6</b>	<b>1</b>	<b>3</b>	18	2	<b>3</b>	23

Sebelumnya peneliti akan menganalisis data yang di peroleh dalam penelitian tersebut, pertama akan membuat tabel persiapan untuk pencarian koefisien korelasi *product moment* antara variable X dan variabel Y, untuk mempermudah hal tersebut akan ditentukan mean dari kedua variabel tersebut :

$$MX = \frac{\sum x}{N}$$

$$= \frac{2187}{84}$$

$$= 26,03$$

$$MY = \frac{\sum y}{N}$$

$$= \frac{2020}{84}$$

$$= 24,05$$

**TABEL 4.10**  
**MEAN NILAI HASIL DARI MASYARAKAT**  
**DUSUN SUMBER BHAKTI KETAPANG SAMPANG**

<b>NO</b>	<b>NAMA</b>	<b>MEAN (X)</b>	<b>MEAN (Y)</b>
<b>1</b>	<b>IIS NAINI</b>	-0,97	-2,95
<b>2</b>	<b>INDERA GUNAWAN</b>	-1,97	0,05
<b>3</b>	<b>SUDARI</b>	8,03	0,05
<b>4</b>	<b>SRIWATI</b>	4,03	-2,95
<b>5</b>	<b>ISMAIL</b>	6,03	3,05
<b>6</b>	<b>MOH SUDI</b>	-1,97	2,05
<b>7</b>	<b>MULYADI</b>	0,03	2,05
<b>8</b>	<b>ZAINAL FARUK</b>	0,03	-1,95
<b>9</b>	<b>FATMAH</b>	-0,97	1,05
<b>10</b>	<b>AMMAH</b>	3,03	-0,95
<b>11</b>	<b>MOH. JOHAR ARIFIN</b>	-1,97	0,05
<b>12</b>	<b>SURATUN</b>	3,03	-0,95

<b>13</b>	<b>HAQIQI HIDAYATULLAH</b>	3,03	-1,95
<b>14</b>	<b>MOH. MUHAJIR FADOLI</b>	-2,97	1,05
<b>15</b>	<b>ANA HASTUTI</b>	-2,97	0,05
<b>16</b>	<b>MOH. HADI</b>	-1,97	2,05
<b>17</b>	<b>SUHERMAN</b>	-2,97	1,05
<b>18</b>	<b>MISRATUN</b>	1,03	-1,95
<b>19</b>	<b>NI'MAH</b>	1,03	-2,95
<b>20</b>	<b>MOH. SALEH</b>	-0,97	-2,95
<b>21</b>	<b>SAHRATUN</b>	2,03	-0,95
<b>22</b>	<b>NOVIANTI</b>	-0,97	-0,95
<b>23</b>	<b>SUDARWANTO</b>	2,03	-0,95
<b>24</b>	<b>ABDUL</b>	4,03	-1,95
<b>25</b>	<b>HAMAH</b>	-1,97	1,05
<b>26</b>	<b>MARWATI</b>	2,03	1,05
<b>27</b>	<b>JUNAIDI</b>	1,03	0,05
<b>28</b>	<b>MARHAMAH</b>	5,03	-0,95

<b>29</b>	<b>ABD. HOLIF</b>	0,03	0,05
<b>30</b>	<b>RIANI</b>	3,03	1,05
<b>31</b>	<b>MASKUR</b>	1,03	2,05
<b>32</b>	<b>ROHEMAH</b>	3,03	1,05
<b>33</b>	<b>MOH. GHAZALI</b>	-0,97	0,95
<b>34</b>	<b>SITTI</b>	-0,97	0,95
<b>35</b>	<b>HAMAMAH</b>	-1,97	0,95
<b>36</b>	<b>KARSITO</b>	2,03	2,05
<b>37</b>	<b>ISFAH HARGIANA</b>	-2,97	0,05
<b>38</b>	<b>TAJAB</b>	-1,97	-0,95
<b>39</b>	<b>NURUL ALFI LAILA</b>	-1,97	-2,95
<b>40</b>	<b>MOH. ZAINUR ROSID</b>	-3,97	2,05
<b>41</b>	<b>FATHUR ROSI</b>	-2,97	-1,95
<b>42</b>	<b>IMAM GHAZALI</b>	-0,97	1,05
<b>43</b>	<b>SITI SAUDA</b>	-1,97	2,05
<b>44</b>	<b>KHOFIFAH</b>	0,03	0,05

<b>45</b>	<b>SUBAIDAH</b>	-0,97	1,05
<b>46</b>	<b>MATTARUM</b>	-0,97	1,05
<b>47</b>	<b>SULALAH</b>	1,03	0,05
<b>48</b>	<b>IMAMUDDIN</b>	-0,97	2,05
<b>49</b>	<b>IMAM KHOLIS</b>	1,03	1,05
<b>50</b>	<b>MOH. YANTO</b>	0,03	1,05
<b>51</b>	<b>ABD. TAYYIB</b>	1,03	2,05
<b>52</b>	<b>KHOLIFAH</b>	2,03	2,05
<b>53</b>	<b>MISNAWI</b>	-0,97	2,05
<b>54</b>	<b>SUNARWI</b>	0,03	1,05
<b>55</b>	<b>SULAIHAH</b>	1,03	2,05
<b>56</b>	<b>MUDAFFAR</b>	0,03	1,05
<b>57</b>	<b>MATHARI</b>	2,03	-1,95
<b>58</b>	<b>MUSYAFFAK</b>	2,03	0,05
<b>59</b>	<b>DAHLAWI</b>	0,03	-1,95
<b>60</b>	<b>MOH. WAHYUDI</b>	-2,97	-0,95



<b>61</b>	<b>BDR. YAHYA</b>	-0,97	-1,95
<b>62</b>	<b>HASTUTIK</b>	-1,97	-0,95
<b>63</b>	<b>IKHSANUDIN</b>	-0,97	0,05
<b>64</b>	<b>FATIMA</b>	-1,97	-1,95
<b>65</b>	<b>KURNIAWAN FIRDAUS</b>	-1,97	-0,95
<b>66</b>	<b>MUALLIFAH</b>	-0,97	2,05
<b>67</b>	<b>MUYASSAROH</b>	-0,97	2,05
<b>68</b>	<b>QONITA APRILIA</b>	0,03	0,05
<b>69</b>	<b>MATTARUM</b>	0,03	0,05
<b>70</b>	<b>MUNIRAH</b>	3,03	-0,95
<b>71</b>	<b>NURHASANAH</b>	1,03	-0,95
<b>72</b>	<b>NURIA APRILIA</b>	-1,97	0,05
<b>73</b>	<b>FATHUR RAHMAN S.</b>	0,03	1,05
<b>74</b>	<b>STYANINGSIH</b>	0,03	-1,95
<b>75</b>	<b>MOH. ROJANI</b>	0,03	-0,95
<b>76</b>	<b>DARUL QOMARUDDIN</b>	2,03	0,05

77	FATIMATUZ ZAHRA	-2,97	0,05
78	ZAINUL ARIF	-3,97	-0,95
79	AHMAD	0,03	2,05
80	MOH. YUSUF	-1,97	1,05
81	JAPPAR	3,03	-1,95
82	UMMI KULSUM	-0,97	1,05
83	MATTASAN	-0,97	-0,95
84	AGUS MULYANTO	-1,97	1,05

Setelah masing-masing mean variabel ditentukan, maka selanjutnya akan menyajikan tabel persiapan untuk mencari koefisien korelasi *product moment* antara variabel X dan Y sebagai berikut :

**TABEL 4.11**

**TABEL KERJA UNTUK MENCARI INDEKS KORELASI ANTARA  
VARIABEL X DENGAN VARIABEL Y**

NO	X	Y	x	y	x <sup>2</sup>	y <sup>2</sup>	xy
1	27	27	-0,97	-2,95	0,9409	8,7025	2,8615
2	27	24	-1,97	0,05	3,8809	0,0025	-0,0985

<b>3</b>	18	24	8,03	0,05	64,4809	0,0025	0,4015
<b>4</b>	22	27	4,03	-2,95	16,2409	8,7025	-11,8885
<b>5</b>	20	21	6,03	3,05	36,3609	9,3025	18,3915
<b>6</b>	28	22	-1,97	2,05	3,8809	4,2025	-4,0385
<b>7</b>	26	22	0,03	2,05	0,0009	4,2025	0,0615
<b>8</b>	26	26	0,03	-1,95	0,0009	3,8025	-0,0585
<b>9</b>	27	23	-0,97	1,05	0,9409	1,1025	-1,0185
<b>10</b>	23	25	3,03	-0,95	9,1809	0,9025	-2,8785
<b>11</b>	28	24	-1,97	0,05	3,8809	0,0025	-0,0985
<b>12</b>	23	25	3,03	-0,95	9,1809	0,9025	-2,8785
<b>13</b>	23	26	3,03	-1,95	9,1809	3,8025	-5,9085
<b>14</b>	29	23	-2,97	1,05	8,8209	1,1025	-3,1185
<b>15</b>	29	24	-2,97	0,05	8,8209	0,0025	-0,1485
<b>16</b>	28	22	-1,97	2,05	3,8809	4,2025	-4,0385
<b>17</b>	29	23	-2,97	1,05	8,8209	1,1025	-3,1185
<b>18</b>	25	26	1,03	-1,95	1,0609	3,8025	-2,0085

<b>19</b>	25	27	1,03	-2,95	1,0609	8,7025	-3,0385
<b>20</b>	27	27	-0,97	-2,95	0,9409	8,7025	2,8615
<b>21</b>	24	25	2,03	-0,95	4,1209	0,9025	-1,9285
<b>22</b>	27	25	-0,97	-0,95	0,9409	0,9025	0,9215
<b>23</b>	24	25	2,03	-0,95	4,1209	0,9025	-1,9285
<b>24</b>	22	26	4,03	-1,95	16,2409	3,8025	-7,8585
<b>25</b>	28	23	-1,97	1,05	3,8809	1,1025	-2,0685
<b>26</b>	24	23	2,03	1,05	4,1209	1,1025	2,1315
<b>27</b>	25	24	1,03	0,05	1,0609	0,0025	0,0515
<b>28</b>	21	25	5,03	-0,95	25,3009	0,9025	-4,7785
<b>29</b>	26	24	0,03	0,05	0,0009	0,0025	0,0015
<b>30</b>	23	23	3,03	1,05	9,1809	1,1025	3,1815
<b>31</b>	25	22	1,03	2,05	1,0609	4,2025	2,1115
<b>32</b>	23	23	3,03	1,05	9,1809	1,1025	3,1815
<b>33</b>	27	25	-0,97	0,95	0,9409	0,9025	-0,9215
<b>34</b>	27	25	-0,97	0,95	0,9409	0,9025	-0,9215

<b>35</b>	28	25	-1,97	0,95	3,8809	0,9025	-1,8715
<b>36</b>	24	22	2,03	2,05	4,1209	4,2025	4,1615
<b>37</b>	29	24	-2,97	0,05	8,8209	0,0025	-0,1485
<b>38</b>	28	25	-1,97	-0,95	3,8809	0,9025	1,8715
<b>39</b>	28	27	-1,97	-2,95	3,8809	8,7025	5,8115
<b>40</b>	30	22	-3,97	2,05	15,7609	4,2025	-8,1385
<b>41</b>	29	26	-2,97	-1,95	8,8209	3,8025	5,7915
<b>42</b>	27	23	-0,97	1,05	0,9409	1,1025	-1,0185
<b>43</b>	28	22	-1,97	2,05	3,8809	4,2025	-4,0385
<b>44</b>	26	24	0,03	0,05	0,0009	0,0025	0,0015
<b>45</b>	25	23	-0,97	1,05	0,9409	1,1025	-1,0185
<b>46</b>	27	23	-0,97	1,05	0,9409	1,1025	-1,0185
<b>47</b>	25	24	1,03	0,05	1,0609	0,0025	0,0515
<b>48</b>	27	22	-0,97	2,05	0,9409	4,2025	-1,9885
<b>49</b>	25	23	1,03	1,05	1,0609	1,1025	1,0815
<b>50</b>	26	23	0,03	1,05	0,0009	1,1025	0,0315

<b>51</b>	25	22	1,03	2,05	1,0609	4,2025	2,1115
<b>52</b>	24	22	2,03	2,05	4,1209	4,2025	4,1615
<b>53</b>	27	22	-0,97	2,05	0,9409	4,2025	-1,9885
<b>54</b>	26	23	0,03	1,05	0,0009	1,1025	0,0315
<b>55</b>	25	22	1,03	2,05	1,0609	4,2025	2,1115
<b>56</b>	26	23	0,03	1,05	0,0009	1,1025	0,0315
<b>57</b>	24	26	2,03	-1,95	4,1209	3,8025	-3,9585
<b>58</b>	24	24	2,03	0,05	4,1209	0,0025	0,1015
<b>59</b>	26	26	0,03	-1,95	0,0009	3,8025	-0,0585
<b>60</b>	29	25	-2,97	-0,95	8,8209	0,9025	2,8215
<b>61</b>	27	26	-0,97	-1,95	0,9409	3,8025	1,8915
<b>62</b>	28	25	-1,97	-0,95	3,8809	0,9025	1,8715
<b>63</b>	27	24	-0,97	0,05	0,9409	0,0025	-0,0485
<b>64</b>	28	26	-1,97	-1,95	3,8809	3,8025	3,8415
<b>65</b>	28	25	-1,97	-0,95	3,8809	0,9025	1,8715
<b>66</b>	27	22	-0,97	2,05	0,9409	4,2025	-1,9885

<b>67</b>	27	22	-0,97	2,05	0,9409	4,2025	-1,9885
<b>68</b>	26	24	0,03	0,05	0,0009	0,0025	0,0015
<b>69</b>	26	24	0,03	0,05	0,0009	0,0025	0,0015
<b>70</b>	23	25	3,03	-0,95	9,1809	0,9025	-2,8785
<b>71</b>	25	25	1,03	-0,95	1,0609	0,9025	-0,9785
<b>72</b>	28	24	-1,97	0,05	3,8809	0,0025	-0,0985
<b>73</b>	26	23	0,03	1,05	0,0009	1,1025	0,0315
<b>74</b>	26	26	0,03	-1,95	0,0009	3,8025	-0,0585
<b>75</b>	26	25	0,03	-0,95	0,0009	0,9025	-0,0285
<b>76</b>	24	24	2,03	0,05	4,1209	0,0025	0,1015
<b>77</b>	29	24	-2,97	0,05	8,8209	0,0025	-0,1485
<b>78</b>	30	25	-3,97	-0,95	15,7609	0,9025	3,7715
<b>79</b>	26	22	0,03	2,05	0,0009	4,2025	0,0615
<b>80</b>	28	23	-1,97	1,05	3,8809	1,1025	-2,0685
<b>81</b>	23	26	3,03	-1,95	9,1809	3,8025	-5,9085
<b>82</b>	27	23	-0,97	1,05	0,9409	1,1025	-1,0185

<b>83</b>	27	25	-0,97	-0,95	0,9409	0,9025	0,9215
<b>84</b>	28	23	-1,97	1,05	3,8809	1,1025	-2,0685
	$\Sigma X = 2187$	$\Sigma Y = 2020$			$\Sigma x^2 = 432,896$	$\Sigma y^2 = 193,81$	$\Sigma xy = -28,573$

Langkah perhitungan pada tabel di atas berturut-turut sebagai berikut :

1. Menjumlahkan subjek penelitian (kolom1), diperoleh  $N = 84$
2. Menjumlahkan skor X (kolom 2), diperoleh  $\Sigma X = 2187$
3. Menjumlahkan skor Y (kolom 3), diperoleh  $\Sigma Y = 2020$
4. Menghitung Mean variabel X dan Y dengan rumus :

$$\begin{aligned} Mx &= \frac{\Sigma X}{N} \\ &= \frac{2187}{84} \\ &= 26,03 \end{aligned}$$

$$\begin{aligned} My &= \frac{\Sigma Y}{N} \\ &= \frac{2020}{84} \\ &= 24,05 \end{aligned}$$

5. Menghitung deviasi skor X (kolom 4), dengan rumus  $x = X - Mx$ , untuk mengecek perhitungan itu benar maka dijumlahkan hasilnya harus sama dengan nol (0), begitupula dengan deviasi skor Y (kolom 5), dengan rumus  $y = Y - My$ , yang semuanya harus sama dengan nol (0)
6. Menghitung jumlah deviasi skor X dan Y terlebih dahulu dikuadratkan sehingga hasilnya,  $\Sigma x^2 = 432,896$  dan  $\Sigma y^2 = 193,81$  juga dalam menghitung



angka indeks korelasi, dengan rumus  $x$  dikalikan  $y = xy$ , dan jumlahkan semua hasilnya  $\sum xy = 28,573$

Selanjutnya penulis akan menganalisis data-data tersebut kedalam rumus korelasi *product moment* sebagai berikut :

Diketahui :

$$N = 84$$

$$\sum X = 2187$$

$$\sum Y = 2020$$

$$\sum x^2 = 432,896$$

$$\sum y^2 = 193,81$$

$$\sum xy = 28,573$$

$$\begin{aligned} r_{xy} &= \frac{\sum xy}{\sqrt{(\sum x^2)(\sum y^2)}} \\ &= \frac{28,573}{\sqrt{(432,896)(193,81)}} \\ &= \frac{28,573}{\sqrt{83.899,57376}} \\ &= \frac{28,573}{289,6542314} = 0,09 \end{aligned}$$

## 5. Hasil observasi

Jika dilihat dari hasil observasi yang peneliti lakukan di Dusun Sumber Bhakti Ketapang-Sampang yang dilakukan secara langsung ke masyarakat peneliti memulai dari tanggal 5-7 Agustus.

Dalam hal ini observasi yang peneliti lakukan, tidak lain hanya untuk mengetahui suatu kebenaran atau fakta yang ada di Dusun Sumber Bhakti Ketapang Sampang, dan juga keakuratan data yang didapatkan dari responden.

Saya sebagai peneliti mempunyai tujuan untuk mendapatkan data yang bisa mendukung kebenaran dan keakuratan data mengenai hasil penelitian dari pengaruh pandemi covid 19 terhadap meningkatnya sikap keberagaman di daerah setempat.

Tingkat sikap keberagaman masyarakat diharapkan adanya suatu peningkatan. Dan suatu peningkatan terhadap hal tersebut disebut konversi, dan dimana konversi dalam hal ini adalah konversi agama. Seperti halnya pembahasan dalam penelitian ini, dengan adanya pandemi covid-19 masyarakat yang awalnya kurang berpartisipasi dalam kegiatan yang berhubungan dengan keagamaan, pada saat ini lebih peduli lagi dan ikut serta dalam setiap kegiatan yang menyangkut tentang agama.

## **B. Pembuktian Hipotesis**

Untuk lebih jelas membuktikan dan meyakinkan kebenaran dari hipotesis yang diajukan oleh peneliti, yaitu bahwasanya ada korelasi antara Pengaruh pandemic covid 19 terhadap meningkatnya sikap keberagaman masyarakat, hal ini berdasarkan hasil analisis data statistic dihubungkan dengan harga kritik dari “r” *Product Moment* sebagaimana yang telah terlihat pada tabel berikut.

**TABEL 4.12**  
**HARGA KRITIK DARI “r” PRODUCT MOMENT**

N	Interval 95%	Kepercayaan 90%
84	0,220	0,286

Dari analisis data dapat diketahui nilai “r” dan N atau jumlah responden 84 sedangkan “r” product moment diperoleh nilai dalam taraf 95% 0,220 atau dalam taraf kepercayaan 99%. Maka dengan demikian “r” kerja lebih besar dari harga kritik product moment.

Maka hipotesis pertama yang penulis ajukan ada pengaruh pandemi covid 19 terhadap meningkatnya sikap keberagaman masyarakat Sumber Bhakti Ketapang Sampang.

Kemudian untuk membuktikan seberapa besar pengaruh pandemi covid 19 terhadap masyarakat di Dsn. Sumber Bhakti Ketapang Sampang maka “r” kerja perlu konsultasikan pada tabel inerpretasi korelasi produc moment sebagai berikut.

**TABEL 4.13****INTERPRETASI KORELASI PRODUCT MOMENT**

<b>Besar “r” product momen (rxy)</b>	<b>Interpretasi</b>
<b>0,00 - 0,20</b>	Antara variabel X dan variabel Y memang terdapat korelasi, akan tetapi korelasi itu sangat lemah atau rendah sehingga korelasi itu diabaikan (dianggap tidak ada korelasi antara variabel X dan variabel Y)
<b>0,20 - 0,40</b>	Antara variabel X dan variabel Y terdapat korelasi yang lemah atau rendah
<b>0,40 – 0, 70</b>	Antara variabel X dan variabel Y terdapat korelasi yang sedang atau cukup
<b>0,70 – 0,90</b>	Antara variabel X dan Variabel Y terdapat korelasi yang tinggi dan kuat
<b>0,90 – 1,00</b>	Antara variabel X dan variabel Y terdapat korelasi yang sangat kuat dan sangat tinggi

### C. Pembahasan

Berdasarkan hasil data penelitian tentang pengaruh pandemi covid 19 terhadap meningkatnya sikap keberagamaan masyarakat Sumber Bhakti Ketapang Sampang, data hasil uji hipotesis pandemi covid 19 terhadap meningkatnya sikap keberagamaan masyarakat setelah diteliti lebih lanjut ternyata tidak ada pengaruh sehingga bertolak belakang dengan hipotesis yang ditetapkan dan menunjukkan angka tidak signifikan sebesar 0,09. Berdasarkan nilai tersebut maka dapat diinterpretasi bahwa  $H_0$  diterima dan  $H_a$  di tolak.

Dari hasil analisis di atas ternyata tingkat pengaruh pandemi covid 19 terhadap meningkatnya sikap keberagamaan masyarakat Sumber Bhakti Ketapang Sampang sangat lemah dan rendah, hal itu terbukti nilai “r” kerja “0,09” berada pada rentan 0,00 – 0,20 dengan interpretasi yang sangat lemah dan sangat rendah.

Dengan hasil interpretasi yang sangat lemah dan sangat rendah artinya masyarakat ditempat sekitar membuktikan bahwa tidak adanya pengaruh pandemi covid terhadap sikap keberagamaan mereka, dikarenakan setelah uji hipotesis yang dilakukan oleh peneliti banyak masyarakat di daerah setempat yang tidak mempercayai akan adanya pandemi covid 19 ini, sehingga aktifitas masyarakat berjalan seperti biasanya. Namun dalam hal ini bukan berarti pula tidak ada peningkatan, akan tetapi ada segelintir orang yang mempercayai adanya pandemi covid 19 ini, sehingga adanya suatu peningkatan sikap keberagamaan mereka, namun dengan angka presentasi yang sangat lemah dan rendah.

Sehingga dalam penelitian ini nilai “r” kerja “0.09” berada pada rentan 0,00-0,20, yang mana angka ini menunjukkan hasil yang sangat lemah dan sangat rendah.

Dapat juga dilihat dari hasil wawancara peneliti terhadap salah satu warga setempat, bahwasanya beliau mengatakan.

“covid ini merupakan penyakit yang memakan banyak korban, kalau pengaruh sepertinya tidak ada, karena saya melakukan aktifitas keagamaan seperti biasanya. Dan sebenarnya lebih meningkat lagi bukan karena adanya penyakit ini, tapi kita semua memang harus berserah diri kepada Yang Menciptakan” ujar ibu Hamah.

Dengan adanya covid 19 ini terlalu banyak orang meninggal karena virus tersebut. Tingkat keberagaman tetap seperti biasa, hal-hal yang berbau keagamaan pun berjalan seperti biasanya. Karena mereka menganggap bahwasanya semua yang terjadi itu atas kehendak Allah Swt. dan mereka berpendapat juga keimanan mereka bertambah bukan hanya karena musibah tersebut melainkan semua akan kembali kepada Allah swt, maka kita harus melakukan apa yang telah diperintahkan-Nya dan menjauhi segala larangannya untuk menuju Jannah-Nya. Bukan pada saat tertimpa musibah saja yang meningkat keagamaan mereka, dan mengingat Allah Swt. akan tetapi setiap harinya pula mereka juga harus lebih bertambah lagi tingkat keimanan serta ketaqwaan terhadap Allah SWT. dan juga karena berkurangnya umur juga maka lebih mendekatkan diri kepada Allah SWT.

Keberagamaan menurut H. W. Clark dan Kawan-kawan melwati 3 tahapan yaitu :

1. Masa Kanak Kanak

Masa ini dimulai dari usia 0 sampai 12 tahun. Ciri-ciri kehidupan beragama pada masa ini imitatif, artinya anak-anak hanya menirukan apa yang diyakini dan dilakukan orangtuanya, belum disertai keseriusan. Ia menjalankan agama dengan didasari sifat ritualistic semu atau bersifat superfisial saja.<sup>51</sup> Jadi dalam fase ini anak masih belum serius dalam menjalankan agama, ia masih memperhatikan dan mengikuti apa yang dilakukan oleh orang tuanya.<sup>52</sup>

2. Masa Remaja (13-21)

Kondisi psikologi remaja ternyata mempunyai pengaruh yang cukup besar dalam kehidupan mereka. Kemampuan berpikir abstrak, teoritik, dan kritis telah mewarnai kehidupan beragama remaja. Ia tidak lagi meniru begitu saja ajaran-ajaran agama yang diberikan oleh orang tuanya, bahkan pelajaran agama yang telah mereka dapatkan sewaktu masih kanak-kanak mulai dipertanyakan, sehingga kerap sekali menimbulkan keraguan

---

<sup>51</sup>Endang Kartikowati dan Dr. Zubaedi, *Psikologi Agama Dan Psikologi Islami* (Jakarta:Kencana,2016), 41

<sup>52</sup> Ibid. 41

beragama.<sup>53</sup> Keraguan ini memang merupakan karakteristik kehidupan beragama dimasa remaja yang sangat menonjol. Beberapa hal yang meragukan menyangkut ibadah ritual bahkan tak jarang pada masa ini anak meragukan akan esensi Tuhan sendiri.

### 3. Masa Dewasa

Masa ini terentang dari usia 21 tahun ke atas. Masa ini umumnya ditandai dengan adanya kedewasaan maupun kematapan, baik secara psikologi, sosial, maupun ekonomis. Akan tetapi tidak demikian halnya dengan kehidupan beragama.<sup>54</sup> Clark mensinyalir bahwa masih banyak ada orang dewasa yang belum matang kehidupan beragamanya. Karena pada masa ini terkadang masih ada orang yang tetap melakukan dan membawa kebiasaan di masa kanak-kanaknya dan bertahan di masa remaja hingga saat ini.<sup>55</sup>

Dalam hal ini, Sikap keberagamaan adalah keadaan internal atau keadaan yang masih ada dalam diri manusia. Keadaan internal tersebut menyebabkan munculnya kesiapan untuk merespon atau bertingkah laku sesuai dengan ajaran agama yang diyakininya.<sup>56</sup> Sikap keberagamaan terbentuk karena adanya integrasi secara kompleks antara keyakinan yang kuat terhadap ajaran agama (komponen kognitif),

---

<sup>53</sup> Ibid. 42.

<sup>54</sup> Ibid. 42.

<sup>55</sup> Endang Kartikowati dan Dr. Zubaedi, *Psikologi Agama Dan Psikologi Islami* (Jakarta:Kencana,2016), 41

<sup>56</sup> Yusron Masduki dan Idi Warsah, *Psikologi Agama* (Palembang:Tunas Gemilang Press, 2020), 298



perasaan senang terhadap agama (komponen efektif) dan perilaku yang sesuai dengan ajaran agama (komponen konatif).<sup>57</sup>

Namun sikap keberagamaan juga dapat berubah karena faktor lingkungan, seperti halnya dalam lingkungan tersebut terjadi suatu masalah atau dihadapkan dengan sebuah konflik, perubahan ini juga dapat disebut dengan konversi agama. Konversi agama (religious conversion) secara umumnya dapat diartikan dengan berubah agama ataupun masuk agama.<sup>58</sup>

Dalam hal ini pula dengan dihadapkannya suatu wabah yang telah menjadi pandemi hingga saat ini berharap akan sikap keberagamaan masyarakat dapat bertambah lagi, sehingga tingkat keimanan masyarakat lebih meningkat lagi. Dan diharapkan konversi agama yang terjadi lebih kepada hal yang positif sehingga dengan begitu masyarakat lebih mendekatkan lagi kepada Allah Swt.

---

<sup>57</sup> Ibid.

<sup>58</sup> Ibid.