

BAB IV

DESKRIPSI, PEMBUKTIAN, DAN PEMBAHASAN

A. Deskripsi Data

1. Profil Madrasah

Nama Madrasah	: MA Al-Islamiah 1 Sumber-Batu
Alamat Madrasa	: Jl./Kampung Sumber-Batu, Kode Pos: 69384
Desa/ Kelurahan	: Blumbungan
Kecamatan	: Larangan
Provinsi	: Jawa Timur
Status Madrasah	: Swasta
Tahun Berdiri	: 1982
Akreditasi	: A
NSS	:131235280014
NPSN	: 20584348
Waktu Belajar	: Pagi
Program Peminatan	: MIPA dan ILMU SOSIAL
Kategori Madrasah	: Madrasah Reguler
Kepala Madrasah	: Drs. Moh. Sahri. S.Pd
Website	: _
Email	: ma 1sb.yasbir@gmail.com

2. Visi dan Misi

A. Visi Madrasah

Pendidikan Berkualitas, Insan terdidik di bidang IMTAQ dan IPTEK

B. Misi Madrasah

- a. Mengimplementasikan pendidikan berkualitas
- b. Mendorong aktifitas dan kreatifitas siswa secara optimal demi tercapainya insan terdidik
- c. Menanamkan keimanan dan ketaqwaan kepada Allah SWT. Yang berakhlakul karimah melalui pendidikan agama
- d. Mengembangkan intelektualitas dan skil siswa di bidang ilmu pengetahuan dan tegnologi

3. Tujuan Madrasah

a. Umum

Meningkatkan keunggulan potensi dan prestasi peserta didik agar menjadi manusia yang beriman dan bertaqwa kepada tuhan yang maha Esa

b. Khusus

- a. Mewujudkan mutu lulusan
- b. Merumuskan Struktur Kurikulum
- c. Penyelenggaraan Pelayanan Belajar

4. Standar Kurikulum Pembelajaran

Kurikulum yang di pakai di ma Al Islamiyah I Sumber batu yakni ada k13. Dan diterapkan untuk pembelajaran semua kelas, dan digunakan sejak tahun 2015.

Dalam penyusunan kalender akademik sekolah melaksanakannya pada awal ajaran baru dengan mengumpulkan beberapa guru yang disesuaikan dengan tanggal pesantren dan persetujuan ketua yayasan, karena sekolah MA AL-Islamiyah 1 ini, milik yayasan jadi lembaga ini mengikuti pesantren.

Terdapat dua jurusan yakni IPA dan IPS, penjurusannya dimulai dari kelas X. Pembagian tugas mengajar di sekolah ini disesuaikan dengan kemampuan guru. Tiap guru diberi alokasi waktu 2 jam. .

Status akreditasi MA Al-Islamiyah 1 Sumber Batu Blumbungan sudah terakreditasi yakni sudah A.

2. Standar Pendidik Dan Tenaga Kependidikan

MA AL-Islamiyah 1 Sumber-batu termasuk lembaga pendidikan formal yang berada di sumber-batu Blumbungan Larangan Pamekasan . Rata-rata pendidik dan tenaga kependidikan di MA AL-Iskamiyah 1 sudah sertifikasi dan sebagian sudah menjadi Pegawai Negeri Sipil (PNS). Sebagai guru professional pendidik bertugas merencanakan, melaksanakan proses pembelajaran dengan baik, serta menilai hasil pembelajaran yang sudah terlaksana. Sedangkan tenaga kependidikan bertugas melaksanakan administrasi, pengelolaan, pengembangan, pengawasan, dan pelayanan teknis untuk menunjang proses pendidikan. Dimana Pendidik disini tersiri dari guru mapel sbg berikut:

Guru di MA AL-Islamiyah 1 berjumlah 36 orang yang terdiri dari guru Matematika, Guru SKI , Guru Sosiologi, Guru Fiqih, Guru Bahasa Inggris,

Guru Ekonomi, Guru Al-qur'an Hadist, Guru Aqidah Akhlak, Guru Bahasa Indonesia, Gur bahasa madura, Guru Bahasa Arab, Guru seni budaya, Guru TIK, Guru Sejarah Peminatan, Guru Kewirausahaan, Guru Geografi, Guru Sejarah bahasa Indonesia, Guru PPKN, Guru Tajwid, Guru molok.

TABEL 4.1

JUMLAH GURU MA AL-ISLAMIYAH 1 SUMBER-BATU

No	Ijazah tertinggi	L	P	Jumlah
1.	S 1	23	7	30
2.	S 2	4	2	6
	Jumlah	27	9	36

Sedangkan tenaga kependidikan yang bertugas menunjang proses pendidikan di MA AL-Islamiyah 1 Sumber-Batu terdiri dari 1 Kepala Tata Usaha, 3 Staf Tata Usaha, 2 Pembantu pelaksana, 1 petugas perpustakaan.

3. Standar Sarana dan Prasarana

TABEL 4.2

SARANA DAN PRASARANA

No	Prasarana	Jumlah	Kondisi
1.	Ruang kepala sekolah	1	Baik
2.	Kantor guru	1	Baik
3.	Ruang wakasek	1	Baik
4.	Ruang kelas	6	Baik
5	Ruang laboratorium IPA	1	Baik
6.	Ruang osis	1	Baik
7.	Masjid	1	Baik
8.	Ruang Perpustakaan	1	Baik
9	Laboratorium komputer	1	Baik
10	Ruang BK	1	Baik
11	Laboratorium multimedia	1	Baik
12	Ruang tata usaha	1	Baik
13	Ruang UKS	1	Baik
14	Wc dan Kamar mandi	6	Baik
15	Ruang komite Sekolah	1	Baik
16	Lapangan olahraga	1	Baik
17	Tempat Parkir	2	Baik

4. Hasil Dokumentasi

a. Jumlah Siswa

5. TABEL 4.3

JUMLAH SISWA MA.AL-ISLAMİYAH 1 SUMBER-BATU

2019/2020

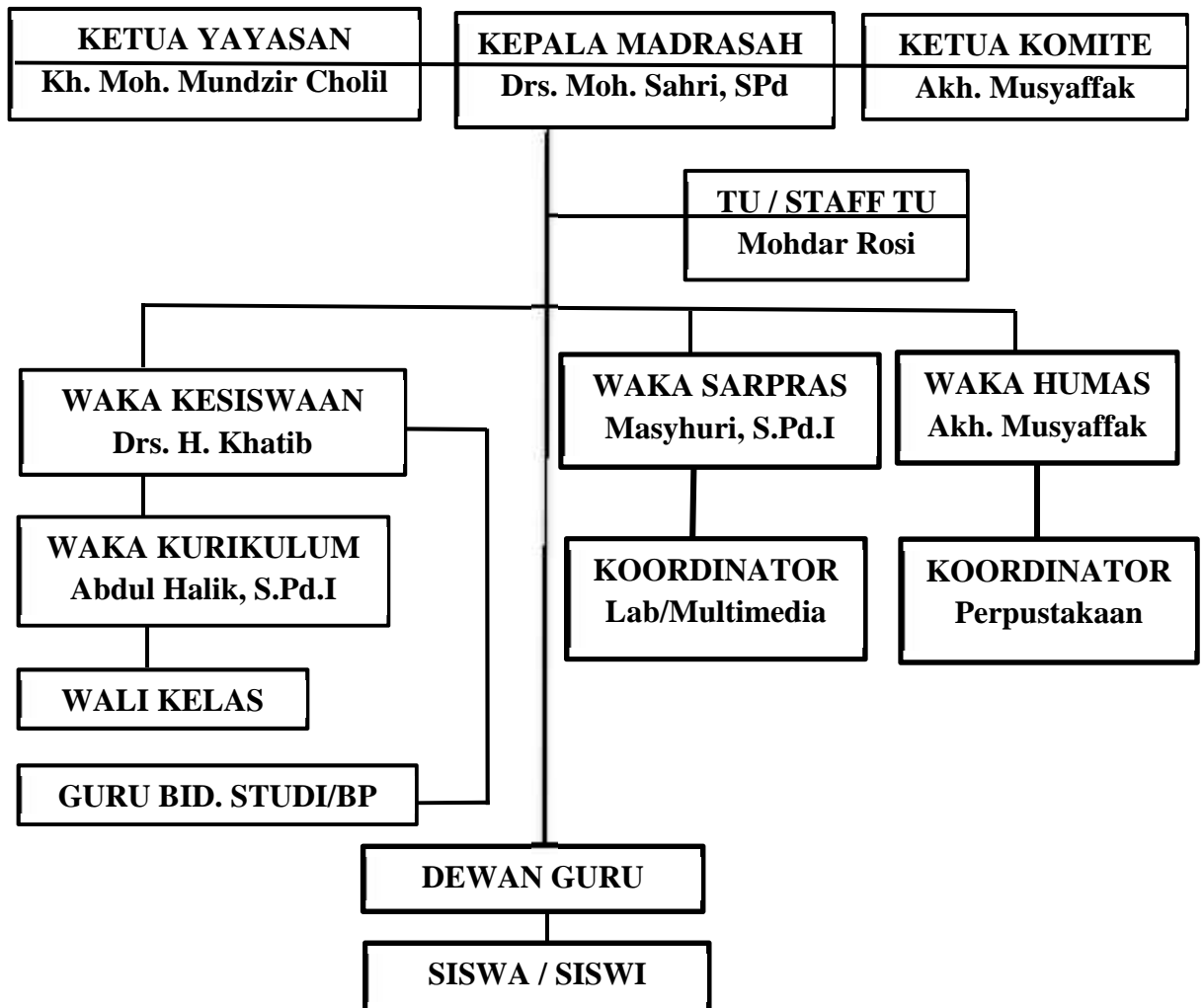
Kelas	Jumlah Siswa
X IPA	20
X IPS	20
XI IPA	20
XI IPS	20
Jumlah	80

b. Struktur Organisasi MA AL-ISLAMIYAH 1 Sumber-Batu

TABEL 4.4

STRUKTUR ORGANISASI MA AL-ISLAMIYAH 1 SUMBER-BATU

BLUMBUNGAN LARANGAN PAMEKASAN



c.Struktur Administrasi MA AL-Islamiyah 1 Sumber- Batu

A. KELEMBAGAAN

1. Profil & Piagam
2. BOS
3. Simpatika
4. EMIS
5. Surat keluar/masuk

B. PERSONALIA

1. Daftar Hadir kepegawaian
2. Sertifikasi
3. Inpassing
4. Fungsional

C. KESISWAAN

1. Penerimaan Siswa Baru
2. OSIS
3. Pramuka
4. Bantuan Siswa
5. BP/BK
6. Tahfidul qur'an

D. KURIKULUM

1. Raport
2. Ujian Nasional
3. UAMBN

E. LABORATORIUM KOMPUTER

F. LABORATORIUM IPA

G. PERPUSTAKAAN

d. Daftar Nama Guru MA AL-Islamiyah 1 sumber-batu

TABEL 4.5

DAFTAR NAMA GURU MA AL-ISLAMIYAH 1 SUMBER-BATU

No	Nama	Jabatan	Tingkat Ijazah
1	Drs. Moh. Sahri, S.Pd.	Kepala Sekolah	S-1
2	AKh. Musyaffak	Guru	S-1
3	Drs. H. Khatip	Guru	S-1
4	ashuri S. Pd.	Guru	S-1
5	Samsul Arifin S.Pd.	Kesiswaan	S-1
6	Abdul halik S.Pd.	Kurikulum	S-1
7	Mohammad Dahri S.PD.I	Guru	S-2
8	M. Mudhar. S.Pd.	Pembina osis	S-1
9	M. Bahri. SPd	Ka. Perpustakaan	S-1
10	Ach. Sa'duddin. S.HI	Sarpras	S-2

11	Abdurrahman. S.Pd	Kepala TU	S-2
12	Halilurrahman. S.E	Guru	S-1
13	Abdurrahman.S. Hum	Guru	S-1
14	Amiruddin. S.Pd.I	Guru	S-1
15	K. Hamdi Usman. S,Pd.	Guru	S-2
16	Hj. Nurhayati. S.Pd	Guru	S-1
17	Sundari. S.Pd.	Wali Kelas	S-1
18	Yuliatwati.S.E	Wali Kelas	S-1
19	Zainuddin.S.Kom.	Wali Kelas	S-1
20	Widayati .S.Pd.	Guru	S-1
21	Sri Irawati. S.Pd. M.Pd.	Guru	S-2
22	M. Hafidz. S.Pd.	Guru	S-1
23	Erlinda Anita Sari. S.Pd.	Guru	S-1
24	Mas'odi. S.Kom	Guru	S-1
25	Fathur Rosi. S.Pd.	Guru	S-1
26	Septiawan.S Pd.	Guru	S-1
27	Ach. Fajrin Syawali	Guru	S-1

28	Zainur Rosyid. S.Pd.	Guru	S-1
39	M.Ramsi	Guru	S-1
30	Abd. Basit. S.Pd.I	Guru	S-1
31	Abd. Hayyih. S.Pd.I	Guru	S-1
32	Rumaidi.S.Pd.I	Guru	S-1
33	Sunardi. S.Pd.I	Guru	S-2
34	Endang Lestari	Guru	S-1
35	Ulfatul Hasanah. S.Pd.	Guru	S-1
36	Rica Ayu Bairusi S.Pd.	Guru	S-2

a. Daftar nama Responden

TABEL 4.6

DAFTAR NAMA RESPONDEN

No	NAMA RESPONDEN	KELAS
1	ACH. JAILANI	X IPS
2	ACH ROGADI	X IPS
3	AKMALUL FIRDAUS	X IPS
4	AMIN HIDAYTULLAH	X IPS
5	ANDIKA FAJAR	X IPS

6	ERIK AL-FARISI	X IPS
7	HAMDAN ZULFA	X IPS
8	MISBAHUS SUDUR	X IPS
9	MOH. ISYADUR ROFI	X IPS
10	MOH. RIZAL FEBRIAN	X IPS
11	MOH. FIRDAUS LATIF	X IPS
12	RIZAL RISKI	X IPS
13	ZILNI KHOFIFAH	X IPS
14	ROYHAN DAIM	X IPS
15	SYUKRON ROMADHON ULA	X IPS
16	FERLIN ANSORI	X IPS
17	QUSI MAULIDI	X IPS
18	MOH. RIDWAN	X IPS
19	MOH ABRORI	X IPS
20	RIQI ZAINAL	X IPS
21	LILIK OKTAVIA	X IPA
22	NOVA NAVISA	X IPA
23	RISKA MAUFIROH	X IPA
24	SOFIATUR ROHMAH	X IPA
25	USWATUN HASANAH	X IPA
26	ELLIYATUN	X IPA
27	UUS FITRIA	X IPA
28	FARADITA	X IPA
29	SAHIRA ALI	X IPA
30	FAIZATUL AZIZAH	X IPA
31	FANI IRAWAN	X IPA
32	DESI FITRIANA	X IPA

33	ELIA JAMAL	X IPA
34	ILMIATUL MUNAWAROH	X IPA
35	LAILATUL BADRIYAH	X IPA
36	NUR AZIZAH	X IPA
37	SRI WULAN DARI	X IPA
38	MUTMAINNAH	X IPA
39	HESTY FARHATIN	X IPA
40	SUYYYINAH	X IPA
41	ASHURIYAH	XI IPS
42	NURUL MUBAYYINAH	XI IPS
43	KARIMAH	XI IPS
44	KHOTIMATUL QURROH	XI IPS
45	LATIFAH	XI IPS
46	NIRIL ZAKIA	XI IPS
47	KHOFIFAH	XI IPS
48	RIFQIYAH	XI IPS
49	FASIHAH	XI IPS
50	NUR JANNAH	XI IPS
51	SITI FATIMA	XI IPS
52	SITI SALAMA	XI IPS
53	AFIFA ZAINAL	XI IPS
54	SITI SAUDA	XI IPS
55	NUR AZIZAH	XI IPS
56	ERLINDA AMALIA	XI IPS
57	NADIA RAHMA	XI IPS
58	NOVITA ADINATA	XI IPS
59	RISKA AYU AGUSTIN	XI IPS

60	JAMILATUL MUNAWAROH	XI IPS
61	MOH. ZAINAL SYARIF	XI IPA
62	IKHSAN ZAIN	XI IPA
63	FATONI WAHID	XI IPA
64	MOH. FAQIH	XI IPA
65	FAHRIZAL FAUZI	XI IPA
66	FATHOR ROSI	XI IPA
67	FAISHOL RAHMAN	XI IPA
68	IMAM GHAZALI	XI IPA
69	MOH. FARHAN	XI IPA
70	KHOIRUL AZWAR	XI IPA
71	FATIH ALFARIZI	XI IPA
72	MOH. ROYHAN	XI IPA
73	MOH. HAMID	XI IPA
74	ANDIKA PRATAMA	XI IPA
75	SAMLAN	XI IPA
76	RIFQI FAUZI	XI IPA
77	DARMA MAULANA	XI IPA
78	MOH. ILHAM	XI IPA
79	SYARIF HIDAYATULLAH	XI IPA
80	DANIF RAMADHANI	XI IPA

8. Hasil Angket

Berdasarkan penelitian yang penulis lakukan, terdapat data-data yang akan di sajikan yang berupa data hasil angket tertutup yang disebarkan langsung kepada siswa.

Dalam hal ini, penulis menyebarkan angket eksemplar yang ditujukan kepada siswa MA AL-Islamiyah 1 Sumber-Batu tahun pelajaran 2019/2020, yang meliputi siswa kelas X IPS=20 siswa kelas X IPA=20, Siswa kelas XI IPS 20, Siswa kelas XI IPA 20 siswa dengan jumlah keseluruhan adalah 80 siswa. Dan semua angket terkumpul kembali, yaitu 80 eksemplar.

Pertanyaan dari variabel X sepuluh soal, dari variabel Y sepuluh soal, dengan jawaban a,b, dan c. Sedangkan cara pemberian skor dari masing-masing item soal, penulis menggunakan skor 1-3 ini berarti bahwa;

- 1) Jawaban (a) mendapat skor 3
- 2) Jawaban (b) mendapat skor 2
- 3) Jawaban (c) mendapat Skor 1

Adapun hasil penyebaran angket tersebut dapat dilihat dalam tabel berikut:

TABEL 4.7

**DATA HASIL INSTRUMEN VARIABEL X
(PENGARUH PROGRAM INFAQ MINGGUAN)**

NO	NAMA	BUTIR PERTANYAAN										SKOR		
		1	2	3	4	5	6	7	8	9	10	a	b	c
1	ACH. JAILANI	a	c	b	B	c	a	c	b	c	A	3	3	4
2	ACH ROGADI	c	c	b	B	c	a	b	a	b	C	2	4	4
3	AKMALUL FIRDAUS	b	b	c	A	b	a	c	c	b	C	2	4	4
4	AMIN HIDAYTULLAH	c	c	a	A	b	b	b	a	a	B	2	4	4

5	ANDIKA FAJAR	a	c	b	B	c	a	a	b	a	A	5	2	3
6	ERIK AL-FARISI	c	b	b	A	a	a	a	b	c	C	3	4	3
7	HAMDAN ZULFA	a	a	a	B	c	c	c	a	c	C	4	1	5
8	MISBAHUS SUDUR	b	b	a	A	b	c	c	c	a	C	3	3	4
9	MOH. ISYADUR ROFI	a	a	a	B	b	b	c	c	c	C	3	3	4
10	MOH. RIZAL FEBRIAN	c	b	c	C	b	a	a	a	b	C	3	3	4
11	MOH. FIRDAUS LATIF	a	b	c	B	c	a	a	a	a	B	5	3	2
12	RIZAL RISKI	b	b	b	B	b	b	c	c	c	A	1	6	3
13	ZILNI KHOFIFAH	b	b	c	C	a	a	c	b	b	B	2	3	5
14	ROYHAN DAIM	b	c	c	C	c	b	b	b	a	A	2	4	4
15	SYUKRON ROMADHON ULA	b	b	b	B	b	c	c	c	a	A	2	5	3
16	FERLIN ANSORI	b	a	a	A	a	b	b	b	c	C	4	4	2
17	QUSI MAULIDI	a	c	c	B	b	b	b	a	a	C	3	4	3
18	MOH. RIDWAN	c	c	b	B	b	b	c	c	a	A	4	4	2
19	MOH ABRORI	c	c	b	B	a	a	c	c	a	A	4	2	4
20	RIQI ZAINAL	b	b	c	A	a	c	c	b	b	B	2	5	3
21	LILIK OKTAVIA	b	b	b	B	a	a	c	c	c	C	2	4	4
22	NOVA NAVISA	b	c	b	B	c	c	c	a	a	A	3	3	4
23	RISKA MAUFIROH	c	c	b	B	b	a	a	a	c	C	3	3	4
24	SOFIATUR ROHMAH	b	b	b	A	a	c	c	a	a	B	4	4	2
25	USWATUN HASANAH	B	b	b	B	c	c	c	a	a	A	4	3	3
26	ELLIYATUN	C	b	a	A	a	a	a	b	b	B	5	4	1
27	UUS FITRIA	C	b	b	B	b	b	b	c	a	A	2	2	6
28	FARADITA	B	a	a	B	b	a	b	a	a	C	5	4	1
29	SAHIRA ALI	B	b	b	B	c	c	c	a	a	B	2	5	3
30	FAIZATUL AZIZAH	B	b	c	C	a	a	c	b	b	B	2	3	5
31	FANI IRAWAN	A	a	b	b	c	c	c	a	a	a	5	2	3

32	DESI FITRIANA	A	a	b	c	b	c	a	b	a	c	4	3	3
33	ELIA JAMAL	A	a	a	a	a	c	c	c	b	c	5	1	4
34	ILMIATUL MUNAWAROH	C	a	a	a	a	a	a	a	a	c	8	0	2
35	LAILATUL BADRIYAH	b	b	a	c	c	a	a	a	b	c	4	3	3
36	NUR AZIZAH	C	b	a	A	a	a	a	b	b	B	5	4	1
37	SRI WULAN DARI	b	b	b	A	a	c	c	a	a	B	4	4	2
38	MUTMAINNAH	c	b	b	A	a	a	a	b	c	C	3	4	3
39	HESTY FARHATIN	b	b	c	A	a	c	c	b	b	B	2	5	3
40	SUYIYINAH	a	b	c	B	c	a	a	a	a	B	5	3	2
41	ASHURIYAH	a	a	B	b	a	b	a	a	C	C	5	3	2
42	NURUL MUBAYYINAH	b	b	B	c	c	c	a	a	B	C	2	4	4
43	KARIMAH	c	b	b	A	a	a	a	b	c	C	3	4	3
44	KHOTIMATUL QURROH	a	a	a	B	c	c	c	a	c	C	4	1	5
45	LATIFAH	b	b	a	A	b	c	c	c	a	C	3	3	4
46	NIRIL ZAKIA	a	a	a	B	b	b	c	c	c	C	3	3	4
47	KHOFIFAH	c	b	c	C	b	a	a	a	b	C	3	3	4
48	RIFQIYAH	a	a	a	a	a	b	c	a	b	b	6	3	1
49	FASIHAH	a	a	a	b	a	a	a	c	a	c	7	1	2
50	NUR JANNAH	b	b	a	a	c	a	a	c	c	b	4	3	3
51	SITI FATIMA	a	c	b	B	c	a	c	b	c	A	3	3	4
52	SITI SALAMA	c	c	b	B	c	a	b	a	b	C	2	4	4
53	AFIFA ZAINAL	b	b	c	A	b	a	c	c	b	C	2	4	4
54	SITI SAUDA	c	c	a	A	b	b	b	a	a	B	2	4	4
55	NUR AZIZAH	a	c	b	B	c	a	a	b	a	A	5	2	3
56	ERLINDA AMALIA	c	b	b	A	a	a	a	b	c	C	3	4	3

57	NADIA RAHMA	a	a	a	B	c	c	c	a	c	C	4	1	5
58	NOVITA ADINATA	b	b	a	A	b	c	c	c	a	C	3	3	4
59	RISKA AYU AGUSTIN	a	a	a	B	b	b	c	c	c	C	3	3	4
60	JAMILATUL MUNAWAROH	c	b	c	C	b	a	a	a	b	C	3	3	4
61	MOH. ZAINAL SYARIF	a	b	c	B	c	a	a	a	a	B	5	3	2
62	IKHSAN ZAIN	b	b	b	B	b	b	c	c	c	A	1	6	3
63	FATONI WAHID	b	b	c	C	a	a	c	b	b	B	2	3	5
64	MOH. FAQIH	b	c	c	C	c	b	b	b	a	A	2	4	4
65	FAHRIZAL FAUZI	b	b	b	B	b	c	c	c	a	A	2	5	3
66	FATHOR ROSI	b	a	a	A	a	b	b	b	c	C	4	4	2
67	FAISHOL RAHMAN	a	c	c	B	b	b	b	a	a	C	3	4	3
68	IMAM GHAZALI	c	c	b	B	b	b	c	c	a	A	4	4	2
69	MOH. FARHAN	c	c	b	B	a	a	c	c	a	A	4	2	4
70	KHOIRUL AZWAR	b	b	c	A	a	c	c	b	b	B	2	5	3
71	FATIH ALFARIZI	b	b	b	B	a	a	c	c	c	C	2	4	4
72	MOH. ROYHAN	b	c	b	B	c	c	c	a	a	A	3	3	4
73	MOH. HAMID	c	c	b	B	b	a	a	a	c	C	3	3	4
74	ANDIKA PRATAMA	b	b	b	A	a	c	c	a	a	B	4	4	2
75	SAMLAN	B	b	b	B	c	c	c	a	a	A	4	3	3
76	RIFQI FAUZI	C	b	a	A	a	a	a	b	b	B	5	4	1
77	DARMA MAULANA	C	b	b	B	b	b	b	c	a	A	2	2	6
78	MOH. ILHAM	B	a	a	B	b	a	b	a	a	C	5	4	1
79	SYARIF HIDAYATULLAH	B	b	b	B	c	c	c	a	a	B	2	5	3
80	DANIF RAMADHANI	B	b	c	C	a	a	c	b	b	B	2	3	5

TABEL 4.8

DATA HASIL INSTRUMEN VARIABEL Y

(KEPRIBADIAN SOSIAL SISWA)

NO	NAMA	BUTIR PERTANYAAN										SKOR		
		1	2	3	4	5	6	7	8	9	10	A	b	C
1	ACH. JAILANI	b	a	a	C	c	c	a	c	b	b	3	3	4
2	ACH ROGADI	a	c	c	B	b	a	a	a	a	a	6	2	2
3	AKMALUL FIRDAUS	b	b	a	A	a	b	b	b	a	c	4	5	1
4	AMIN HIDAYTULLAH	c	c	b	B	b	a	a	a	a	a	5	3	2
5	ANDIKA FAJAR	b	b	c	C	a	a	c	c	b	a	3	3	4
6	ERIK AL-FARISI	a	a	a	A	b	b	c	c	b	c	4	3	3
7	HAMDAN ZULFA	b	b	c	C	c	a	a	a	a	a	5	2	3
8	MISBAHUS SUDUR	b	b	b	B	b	b	c	c	c	a	1	6	3
9	MOH. ISYADUR ROFI	a	a	a	C	c	b	b	b	b	c	3	4	3
10	MOH. RIZAL FEBRIAN	c	c	b	B	c	b	b	a	a	a	3	4	3
11	MOH. FIRDAUS LATIF	b	b	b	C	c	a	a	a	a	a	5	3	2
12	RIZAL RISKI	a	a	a	C	c	c	b	b	b	b	3	3	4
13	ZILNI KHOFIFAH	b	c	a	B	a	a	a	a	a	c	6	2	2
14	ROYHAN DAIM	a	a	a	B	b	b	c	c	c	a	4	3	3
15	SYUKRON ROMADHON ULA	a	a	a	A	a	b	b	b	c	c	5	3	2
16	FANI IRAWAN	a	a	a	A	a	a	a	a	b	c	8	1	1
17	DESI FITRIANA	b	b	b	C	c	c	a	a	a	a	4	3	3
18	ELIA JAMAL	c	c	c	B	a	a	a	b	a	c	4	4	2
19	ILMIATUL MUNIROH	b	b	a	A	a	a	c	a	c	c	5	2	3
20	LAILATUL BADRIYAH	a	a	a	A	b	b	b	b	c	c	4	4	2
21	LILIK OKTAVIA	a	a	b	B	c	c	c	b	b	a	3	4	3

22	NOVA NAVISA	a	a	a	A	b	b	b	a	c	c	5	3	2
23	RISKA MAUFIROH	c	c	b	C	a	a	a	c	c	b	3	2	5
24	SOFIATUR ROHMAH	a	a	a	A	a	a	a	b	c	c	7	1	2
25	USWATUN HASANAH	a	a	b	B	b	c	c	c	a	a	4	3	3
26	ELLIYATUN	b	b	b	B	c	c	a	a	a	a	4	4	2
27	UUS FITRIA	a	a	a	A	c	c	c	c	a	b	5	1	4
28	FARADITA	c	c	c	A	b	b	a	b	b	b	2	5	3
29	SAHIRA ALI	a	a	a	A	b	c	b	c	b	c	4	3	3
30	FAIZATUL AZIZAH	a	b	c	A	b	c	a	b	c	a	4	3	3
31	FANI IRAWAN	b	a	a	C	c	c	a	c	b	b	3	3	4
32	DESI FITRIANA	a	c	c	B	b	a	a	a	a	a	6	2	2
33	ELIA JAMAL	b	b	a	A	a	b	b	b	a	c	4	5	1
34	ILMIATUL MUNAWAROH	c	c	b	B	b	a	a	a	a	a	5	3	2
35	LAILATUL BADRIYAH	b	b	c	C	a	a	c	c	b	a	3	3	4
36	NUR AZIZAH	a	a	a	A	b	b	c	c	b	c	4	3	3
37	SRI WULAN DARI	b	b	c	C	c	a	a	a	a	a	5	2	3
38	MUTMAINNAH	b	b	b	B	b	b	c	c	c	a	1	6	3
39	HESTY FARHATIN	a	a	a	C	c	b	b	b	b	c	3	4	3
40	SUYYINAH	c	c	b	B	c	b	b	a	a	a	3	4	3
41	ASHURIYAH	b	b	b	C	c	a	a	a	a	a	5	3	2
42	NURUL MUBAYYINAH	a	a	a	C	c	c	b	b	b	b	3	3	4
43	KARIMAH	b	c	a	B	a	a	a	a	a	c	6	2	2
44	KHOTIMATUL QURROH	a	a	a	B	b	b	c	c	c	a	4	3	3
45	LATIFAH	a	a	a	A	a	b	b	b	c	c	5	3	2
46	NIRIL ZAKIA	a	a	a	A	a	a	a	a	b	c	8	1	1

47	KHOFIFAH	b	b	b	C	c	c	a	a	a	a	4	3	3
48	RIFQIYAH	c	c	c	B	a	a	a	b	a	c	4	4	2
49	FASIHAH	b	b	a	A	a	a	c	a	c	c	5	2	3
50	NUR JANNAH	a	a	a	A	b	b	b	b	c	c	4	4	2
51	SITI FATIMA	a	a	b	B	c	c	c	b	b	a	3	4	3
52	SITI SALAMA	a	a	a	A	b	b	b	a	c	c	5	3	2
53	AFIFA ZAINAL	c	c	b	C	a	a	a	c	c	b	3	2	5
54	SITI SAUDA	a	a	a	A	a	a	a	b	c	c	7	1	2
55	NUR AZIZAH	a	a	b	B	b	c	c	c	a	a	4	3	3
56	ERLINDA AMALIA	b	b	b	B	c	c	a	a	a	a	4	4	2
57	NADIA RAHMA	a	a	a	A	c	c	c	c	a	b	5	1	4
58	NOVITA ADINATA	c	c	c	A	b	b	a	b	b	b	2	5	3
59	RISKA AYU AGUSTIN	a	a	a	A	b	c	b	c	b	c	4	3	3
60	JAMILATUL MUNAWAROH	a	b	c	A	b	c	a	b	c	a	4	3	3
61	MOH. ZAINAL SYARIF	b	b	b	C	c	a	a	a	a	a	5	3	2
62	IKHSAN ZAIN	a	a	a	C	c	c	b	b	b	b	3	3	4
63	FATONI WAHID	b	c	a	B	a	a	a	a	a	c	6	2	2
64	MOH. FAQIH	a	a	a	B	b	b	c	c	c	a	4	3	3
65	FAHRIZAL FAUZI	a	a	a	A	a	b	b	b	c	c	5	3	2
66	FATHOR ROSI	a	a	a	A	a	a	a	a	b	c	8	1	1
67	FAISHOL RAHMAN	b	b	b	C	c	c	a	a	a	a	4	3	3
68	IMAM GHAZALI	c	c	c	B	a	a	a	b	a	c	4	4	2
69	MOH. FARHAN	b	b	a	A	a	a	c	a	c	c	5	2	3
70	KHOIRUL AZWAR	a	a	a	A	b	b	b	b	c	c	4	4	2
71	FATIH ALFARIZI	a	a	b	B	c	c	c	b	b	a	3	4	3
72	MOH. ROYHAN	a	a	a	A	b	b	b	a	c	c	5	3	2

73	MOH. HAMID	c	c	b	C	a	a	a	c	c	b	3	2	5
74	ANDIKA PRATAMA	a	a	a	A	a	a	a	b	c	c	7	1	2
75	SAMLAN	a	a	b	B	b	c	c	c	a	a	4	3	3
76	RIFQI FAUZI	b	b	b	B	c	c	a	a	a	a	4	4	2
77	DARMA MAULANA	a	a	a	A	c	c	c	c	a	b	5	1	4
78	MOH. ILHAM	c	c	c	A	b	b	a	b	b	b	2	5	3
79	SYARIF HIDAYATULLAH	a	a	a	A	b	c	b	c	b	c	4	3	3
80	DANIF RAMADHANI	a	b	c	A	b	c	a	b	c	a	4	3	3

TABEL 4.9

HASIL ANGGKET TENTANG PENGARUH PROGRAM INFAQ

MINGGUAN

(VARIABEL X)

NO	NAMA RESPONDEN	KELAS	ALTER NATIF JAWAB AN			BOBOT			SKOR
			A	B	C	Ax3	Bx2	Cx1	
1	ACH. JAILANI	X IPS	3	3	4	9	6	4	19
2	ACH ROGADI	X IPS	2	4	4	6	8	4	18
3	AKMALUL FIRDAUS	X IPS	2	4	4	6	8	4	18
4	AMIN HIDAYTULLAH	X IPS	2	4	4	6	8	4	18
5	ANDIKA FAJAR	X IPS	5	2	3	15	4	3	22
6	ERIK AL-FARISI	X IPS	3	4	3	9	8	3	20
7	HAMDAN ZULFA	X IPS	4	1	5	12	2	5	19
8	MISBAHUS SUDUR	X IPS	3	3	4	9	6	4	19
9	MOH. ISYADUR ROFI	X IPS	3	3	4	9	6	4	19

10	MOH. RIZAL FEBRIAN	X IPS	3	3	4	9	6	4	19
11	MOH. FIRDAUS LATIF	X IPS	5	3	2	15	6	2	23
12	RIZAL RISKI	X IPS	1	6	3	3	12	3	18
13	ZILNI KHOFIFAH	X IPS	2	3	5	6	6	5	17
14	ROYHAN DAIM	X IPS	2	4	4	6	8	4	18
15	SYUKRON ROMADHON ULA	X IPS	2	5	3	6	10	3	19
16	FANI IRAWAN	XI IPA	4	4	2	12	8	2	22
17	DESI FITRIANA	XI IPA	3	4	3	9	8	3	20
18	ELIA JAMAL	XI IPA	4	4	2	12	8	2	22
19	ILMIATUL MUNIROH	XI IPA	4	2	4	12	4	4	20
20	LAILATUL BADRIYAH	XI IPA	2	5	3	6	10	3	19
21	LILIK OKTAVIA	XI IPA	2	4	4	6	8	4	18
22	NOVA NAVISA	XI IPA	3	3	4	9	6	4	19
23	RISKA MAUFIROH	XI IPA	3	3	4	9	6	4	19
24	SOFIATUR ROHMAH	XI IPA	4	4	2	12	8	2	22
25	USWATUN HASANAH	XI IPA	4	3	3	12	6	3	21
26	ELLIYATUN	XI IPA	5	4	1	15	8	1	24
27	UUS FITRIA	XI IPA	2	2	6	6	4	6	16
28	FARADITA	XI IPA	5	4	1	15	8	1	24
29	SAHIRA ALI	XI IPA	2	5	3	6	10	3	19
30	FAIZATUL AZIZAH	XI IPA	2	3	5	6	6	5	17
31	FANI IRAWAN	X IPA	5	2	3	15	4	3	22
32	DESI FITRIANA	X IPA	4	3	3	12	6	3	21
33	ELIA JAMAL	X IPA	5	1	4	15	2	4	21

34	ILMIATUL MUNAWAROH	X IPA	8	0	2	24	0	2	26
35	LAILATUL BADRIYAH	X IPA	4	3	3	12	6	3	21
36	NUR AZIZAH	X IPA	5	4	1	15	8	1	24
37	SRI WULAN DARI	X IPA	4	4	2	12	8	2	22
38	MUTMAINNAH	X IPA	3	4	3	9	8	3	20
39	HESTY FARHATIN	X IPA	2	5	3	6	10	3	19
40	SUYYINAH	X IPA	5	3	2	15	6	2	23
41	ASHURIYAH	XI IPS	5	3	2	15	6	2	23
42	NURUL MUBAYYINAH	XI IPS	2	4	4	6	8	4	18
43	KARIMAH	XI IPS	3	4	3	9	8	3	20
44	KHOTIMATUL QURROH	XI IPS	4	1	5	12	2	5	19
45	LATIFAH	XI IPS	3	3	4	9	6	4	19
46	NIRIL ZAKIA	XI IPS	3	3	4	9	6	4	19
47	KHOFIFAH	XI IPS	3	3	4	9	6	4	19
48	RIFQIYAH	XI IPS	6	3	1	18	6	1	25
49	FASIHAH	XI IPS	7	1	2	21	3	2	26
50	NUR JANNAH	XI IPS	4	3	3	12	6	3	21
51	SITI FATIMA	XI IPS	3	3	4	9	6	4	19
52	SITI SALAMA	XI IPS	2	4	4	6	8	4	18
53	AFIFA ZAINAL	XI IPS	2	4	4	6	8	4	18
54	SITI SAUDA	XI IPS	2	4	4	6	8	4	18
55	NUR AZIZAH	XI IPS	5	2	3	15	4	3	22
56	ERLINDA AMALIA	XI IPS	3	4	3	9	8	3	20
57	NADIA RAHMA	XI IPS	4	1	5	12	2	5	19
58	NOVITA ADINATA	XI IPS	3	3	4	9	6	4	19

59	RISKA AYU AGUSTIN	XI IPS	3	3	4	9	6	4	19
60	JAMILATUL MUNAWAROH	XI IPS	3	3	4	9	6	4	19
61	MOH. ZAINAL SYARIF	XI IPA	5	3	2	15	6	2	23
62	IKHSAN ZAIN	XI IPA	1	6	3	3	12	3	18
63	FATONI WAHID	XI IPA	2	3	5	6	6	5	17
64	MOH. FAQIH	XI IPA	2	4	4	6	8	4	18
65	FAHRIZAL FAUZI	XI IPA	2	5	3	6	10	3	19
66	FATHOR ROSI	XI IPA	4	4	2	12	8	2	22
67	FAISHOL RAHMAN	XI IPA	3	4	3	9	8	3	20
68	IMAM GHAZALI	XI IPA	4	4	2	12	8	2	22
69	MOH. FARHAN	XI IPA	4	2	4	12	4	4	20
70	KHOIRUL AZWAR	XI IPA	2	5	3	6	10	3	19
71	FATIH ALFARIZI	XI IPA	2	4	4	6	8	4	18
72	MOH. ROYHAN	XI IPA	3	3	4	9	6	4	19
73	MOH. HAMID	XI IPA	3	3	4	9	6	4	19
74	ANDIKA PRATAMA	XI IPA	4	4	2	12	8	2	22
75	SAMLAN	XI IPA	4	3	3	12	6	3	21
76	RIFQI FAUZI	XI IPA	5	4	1	15	8	1	24
77	DARMA MAULANA	XI IPA	2	2	6	6	4	6	16
78	MOH. ILHAM	XI IPA	5	4	1	15	8	1	24
79	SYARIF HIDAYATULLAH	XI IPA	2	5	3	6	10	3	19
80	DANIF RAMADHANI	XI IPA	2	3	5	6	6	5	17

TABEL 4.10

HASIL ANGKET TENTANG KEPERIBADIAN SOSIAL SISWA

(VARIABEL Y)

NO	NAMA RESPONDEN	KELAS	ALTER NATIF JAWAB AN			BOBOT			SKOR
			A	B	C	Ax3	Bx2	Cx1	
1	ACH. JAILANI	X IPS	3	3	4	9	6	4	19
2	ACH ROGADI	X IPS	6	2	2	18	4	2	24
3	AKMALUL FIRDAUS	X IPS	4	5	1	12	10	1	23
4	AMIN HIDAYTULLAH	X IPS	5	3	2	15	6	2	23
5	ANDIKA FAJAR	X IPS	3	3	4	9	6	4	19
6	ERIK AL-FARISI	X IPS	4	3	3	12	6	3	21
7	HAMDAN ZULFA	X IPS	5	2	3	15	4	3	22
8	MISBAHUS SUDUR	X IPS	1	6	3	3	12	3	18
9	MOH. ISYADUR ROFI	X IPS	3	4	3	9	8	3	20
10	MOH. RIZAL FEBRIAN	X IPS	3	4	3	9	8	3	20
11	MOH. FIRDAUS LATIF	X IPS	5	3	2	15	6	2	23
12	RIZAL RISKI	X IPS	3	3	4	9	6	4	19
13	ZILNI KHOFIFAH	X IPS	6	2	2	18	4	2	24
14	ROYHAN DAIM	X IPS	4	3	3	12	6	3	21
15	SYUKRON ROMADHON ULA	X IPS	5	3	2	15	6	2	23
16	FANI IRAWAN	XI IPA	8	1	1	24	2	1	27
17	DESI FITRIANA	XI IPA	4	3	3	12	6	3	21
18	ELIA JAMAL	XI IPA	4	4	2	12	8	2	22
19	ILMIATUL MUNIROH	XI IPA	5	2	3	15	4	3	22
20	LAILATUL	XI IPA	4	4	2	12	8	2	22

	BADRIYAH								
21	LILIK OKTAVIA	XI IPA	3	4	3	9	8	3	20
22	NOVA NAVISA	XI IPA	5	3	2	15	6	2	23
23	RISKA MAUFIROH	XI IPA	3	2	5	9	4	5	18
24	SOFIATUR ROHMAH	XI IPA	7	1	2	21	2	2	25
25	USWATUN HASANAH	XI IPA	4	3	3	12	6	3	21
26	ELLIYATUN	XI IPA	4	4	2	12	8	2	22
27	UUS FITRIA	XI IPA	5	1	4	15	2	4	21
28	FARADITA	XI IPA	2	5	3	6	10	3	19
29	SAHIRA ALI	XI IPA	4	3	3	12	6	3	21
30	FAIZATUL AZIZAH	XI IPA	4	3	3	12	6	3	21
31	FANI IRAWAN	X IPA	3	3	4	9	6	4	19
32	DESI FITRIANA	X IPA	6	2	2	18	4	2	24
33	ELIA JAMAL	X IPA	4	5	1	12	10	1	23
34	ILMIATUL MUNAWAROH	X IPA	5	3	2	15	6	2	23
35	LAILATUL BADRIYAH	X IPA	3	3	4	9	6	4	19
36	NUR AZIZAH	X IPA	4	3	3	12	6	3	21
37	SRI WULAN DARI	X IPA	5	2	3	15	4	3	22
38	MUTMAINNAH	X IPA	1	6	3	3	12	3	18
39	HESTY FARHATIN	X IPA	3	4	3	9	8	3	20
40	SUYYINAH	X IPA	3	4	3	9	8	3	20
41	ASHURIYAH	XI IPS	5	3	2	15	6	2	23
42	NURUL MUBAYYINAH	XI IPS	3	3	4	9	6	4	19
43	KARIMAH	XI IPS	6	2	2	18	4	2	24
44	KHOTIMATUL	XI IPS	4	3	3	12	6	3	21

	QURROH								
45	LATIFAH	XI IPS	5	3	2	15	6	2	23
46	NIRIL ZAKIA	XI IPS	8	1	1	24	2	1	27
47	KHOFIFAH	XI IPS	4	3	3	12	6	3	21
48	RIFQIYAH	XI IPS	4	4	2	12	8	2	22
49	FASIHAH	XI IPS	5	2	3	15	4	3	22
50	NUR JANNAH	XI IPS	4	4	2	12	8	2	22
51	SITI FATIMA	XI IPS	3	4	3	9	8	3	20
52	SITI SALAMA	XI IPS	5	3	2	15	6	2	23
53	AFIFA ZAINAL	XI IPS	3	2	5	9	4	5	18
54	SITI SAUDA	XI IPS	7	1	2	21	2	2	25
55	NUR AZIZAH	XI IPS	4	3	3	12	6	3	21
56	ERLINDA AMALIA	XI IPS	4	4	2	12	8	2	22
57	NADIA RAHMA	XI IPS	5	1	4	15	2	4	21
58	NOVITA ADINATA	XI IPS	2	5	3	6	10	3	19
59	RISKA AYU AGUSTIN	XI IPS	4	3	3	12	6	3	21
60	JAMILATUL MUNAWAROH	XI IPS	4	3	3	12	6	3	21
61	MOH. ZAINAL SYARIF	XI IPA	5	3	2	15	6	2	23
62	IKHSAN ZAIN	XI IPA	3	3	4	9	6	4	19
63	FATONI WAHID	XI IPA	6	2	2	18	4	2	24
64	MOH. FAQIH	XI IPA	4	3	3	12	6	3	21
65	FAHRIZAL FAUZI	XI IPA	5	3	2	15	6	2	23
66	FATHOR ROSI	XI IPA	8	1	1	24	2	1	27
67	FAISHOL RAHMAN	XI IPA	4	3	3	12	6	3	21
68	IMAM GHAZALI	XI IPA	4	4	2	12	8	2	22
69	MOH. FARHAN	XI IPA	5	2	3	15	4	3	22

70	KHOIRUL AZWAR	XI IPA	4	4	2	12	8	2	22
71	FATIH ALFARIZI	XI IPA	3	4	3	9	8	3	20
72	MOH. ROYHAN	XI IPA	5	3	2	15	6	2	23
73	MOH. HAMID	XI IPA	3	2	5	9	4	5	18
74	ANDIKA PRATAMA	XI IPA	7	1	2	21	2	2	25
75	SAMLAN	XI IPA	4	3	3	12	6	3	21
76	RIFQI FAUZI	XI IPA	4	4	2	12	8	2	22
77	DARMA MAULANA	XI IPA	5	1	4	15	2	4	21
78	MOH. ILHAM	XI IPA	2	5	3	6	10	3	19
79	SYARIF HIDAYATULLAH	XI IPA	4	3	3	12	6	3	21
80	DANIF RAMADHANI	XI IPA	4	3	3	12	6	3	21

Sebelumnya peneliti akan menganalisis data yang diperoleh dalam penelitian, pertama akan membuat tabel persiapan untuk pencarian koefisien korelasi *product moment* antara variabel X dan variabel Y, untuk mempermudah hal tersebut akan ditentukan mean dari kedua variabel tersebut.

$$\begin{aligned} MX &= \frac{\sum X}{N} \\ &= \frac{1604}{80} \\ &= 20,05 \end{aligned}$$

$$\begin{aligned} MY &= \frac{\sum Y}{N} \\ &= \frac{1723}{80} \\ &= 21,54 \end{aligned}$$

TABEL 4.11

MEAN NILAI HASIL DARI SISWA

MA AL-ISLAMIYAH 1 SUMBER-BATU

NO	NAMA	MEAN (X)	MEAN (Y)
1	ACH. JAILANI	1,05	2,54
2	ACH ROGADI	2,05	-2,46
3	AKMALUL FIRDAUS	2,05	-1,46
4	AMIN HIDAYTULLAH	2,05	-1,46
5	ANDIKA FAJAR	-1,95	2,54
6	ERIK AL-FARISI	0,05	0,54
7	HAMDAN ZULFA	1,05	-0,46
8	MISBAHUS SUDUR	1,05	3,54
9	MOH. ISYADUR ROFI	1,05	1,54
10	MOH. RIZAL FEBRIAN	1,05	1,54
11	MOH. FIRDAUS LATIF	-2,95	-1,46
12	RIZAL RISKI	2,05	2,54
13	ZILNI KHOFIFAH	3,05	-2,46
14	ROYHAN DAIM	2,05	0,54
15	SYUKRON ROMADHON ULA	1,05	-1,46
16	FANI IRAWAN	-1,95	-5,46
17	DESI FITRIANA	0,05	0,54
18	ELIA JAMAL	-1,95	-0,46
19	ILMIATUL MUNIROH	0,95	-0,46
20	LAILATUL BADRIYAH	1,05	-0,46
21	LILIK OKTAVIA	2,05	1,54
22	NOVA NAVISA	1,05	-1,46
23	RISKA MAUFIROH	1,05	3,54

24	SOFIATUR ROHMAH	-1,95	-3,46
25	USWATUN HASANAH	-0,95	0,54
26	ELLIYATUN	-3,95	-0,46
27	UUS FITRIA	4,05	0,54
28	FARADITA	-3,95	2,54
29	SAHIRA ALI	1,05	0,54
30	FAIZATUL AZIZAH	3,05	0,54
31	FANI IRAWAN	-1,95	2,54
32	DESI FITRIANA	-0,95	-2,46
33	ELIA JAMAL	-0,95	-1,46
34	ILMIATUL MUNAWAROH	-5,95	-1,46
35	LAILATUL BADRIYAH	-0,95	2,54
36	NUR AZIZAH	-3,95	0,54
37	SRI WULAN DARI	-1,95	-0,46
38	MUTMAINNAH	0,05	3,54
39	HESTY FARHATIN	1,05	1,54
40	SUYYINAH	-2,95	1,54
41	ASHURIYAH	-2,95	-1,46
42	NURUL MUBAYYINAH	2,05	2,54
43	KARIMAH	1,05	-2,46
44	KHOTIMATUL QURROH	1,05	0,54
45	LATIFAH	1,05	-1,46
46	NIRIL ZAKIA	1,05	-5,46
47	KHOFIFAH	1,05	0,54
48	RIFQIYAH	-4,95	-0,46

49	FASIHAH	-5,95	-0,46
50	NUR JANNAH	-0,95	-0,46
51	SITI FATIMA	1,05	1,54
52	SITI SALAMA	2,05	-1,46
53	AFIFA ZAINAL	2,05	3,54
54	SITI SAUDA	2,05	-3,46
55	NUR AZIZAH	-1,95	0,54
56	ERLINDA AMALIA	0,05	-0,46
57	NADIA RAHMA	1,05	0,54
58	NOVITA ADINATA	1,05	2,54
59	RISKA AYU AGUSTIN	1,05	0,54
60	JAMILATUL MUNAWAROH	1,05	0,54
61	MOH. ZAINAL SYARIF	-2,95	-1,46
62	IKHSAN ZAIN	2,05	2,54
63	FATONI WAHID	3,05	-2,46
64	MOH. FAQIH	2,05	0,54
65	FAHRIZAL FAUZI	1,05	-1,46
66	FATHOR ROSI	-1,95	-5,46
67	FAISHOL RAHMAN	0,05	0,54
68	IMAM GHAZALI	-1,95	-0,46
69	MOH. FARHAN	0,05	-0,46
70	KHOIRUL AZWAR	1,05	-0,46
71	FATIH ALFARIZI	2,05	1,54
72	MOH. ROYHAN	1,05	-1,46
73	MOH. HAMID	1,05	3,54
74	ANDIKA PRATAMA	-1,95	-3,46

75	SAMLAN	-0,95	0,54
76	RIFIQI FAUZI	-3,95	-0,46
77	DARMA MAULANA	4,05	0,54
78	MOH. ILHAM	-3,95	2,54
79	SYARIF HIDAYATULLAH	1,05	0,54
80	DANIF RAMADHANI	3,05	0,54

Setelah masing-masing mean variabel ditentukan, maka selanjutnya akan menyajikan tabel persiapan untuk mencari koefisien korelasi *product moment* antara variabel X dan variabel Y sebagai berikut:

TABEL 4.12

**TABEL KERJA UNTUK MENCARI INDEKS KORELASI ANTARA
VARIABEL X DENGAN VARIABEL Y**

NO	X	Y	x	Y	x ²	y ²	xy
1	19	19	1,05	2,54	1,1025	6,4516	2,667
2	18	24	2,05	-2,46	4,2025	6,0516	-5,043
3	18	23	2,05	-1,46	4,2025	2,1316	-2,993
4	18	23	2,05	-1,46	4,2025	2,1316	-2,993
5	22	19	-1,95	2,54	3,8025	6,4516	-4,953
6	20	21	0,05	0,54	0,2916	0,2916	0,027
7	19	22	1,05	-0,46	1,1025	0,2116	-0,483
8	19	18	1,05	3,54	1,1025	12,5316	3,717
9	19	20	1,05	1,54	1,1025	2,3716	1,617
10	19	20	1,05	1,54	1,1025	2,3716	1,617

11	23	23	-2,95	-1,46	8,7025	2,1316	4,307
12	18	19	2,05	2,54	4,2025	6,4516	5,207
13	17	24	3,05	-2,46	9,3025	6,0516	-7,503
14	18	21	2,05	0,54	4,2025	0,2916	1,0962
15	19	23	1,05	-1,46	1,1025	2,1316	-1,533
16	22	27	-1,95	-5,46	3,8025	29,8116	10,647
17	20	21	0,05	0,54	0,0025	0,2916	0,027
18	22	22	-1,95	-0,46	3,8025	0,2116	0,897
19	20	22	0,95	-0,46	0,9025	0,2116	-0,437
20	19	22	1,05	-0,46	1,1025	0,2116	-0,483
21	18	20	2,05	1,54	4,2025	2,3716	3,157
22	19	23	1,05	-1,46	1,1025	2,1316	-1,533
23	19	18	1,05	3,54	1,1025	12,5316	3,717
24	22	25	-1,95	-3,46	3,8025	11,9716	6,747
25	21	21	-0,95	0,54	0,9025	0,2916	-0,513
26	24	22	-3,95	-0,46	15,6025	0,2116	1,817
27	16	21	4,05	0,54	16,4025	0,2916	2,187
28	24	19	-3,95	2,54	15,6025	6,4516	-10,033
29	19	21	1,05	0,54	1,1025	0,2916	0,567
30	17	21	3,05	0,54	9,3025	0,2916	1,647
31	22	19	-1,95	2,54	3,8025	6,4516	-4,953
32	21	24	-0,95	-2,46	0,9025	6,0516	2,337
33	21	23	-0,95	-1,46	0,9025	2,1316	1,387
34	26	23	-5,95	-1,46	35,4025	2,1316	8,687
35	21	19	-0,95	2,54	0,9025	6,0516	-2,413
36	24	21	-3,95	0,54	15,6025	0,2916	-2,133
37	22	22	-1,95	-0,46	3,8025	0,2116	0,897

38	20	18	0,05	3,54	0,0025	12,5316	0,177
39	19	20	1,05	1,54	1,1025	2,3716	1,617
40	23	20	-2,95	1,54	8,7025	2,3716	-4,543
41	23	23	-2,95	-1,46	8,7025	2,1316	4,307
42	18	19	2,05	2,54	4,2025	6,4516	5,207
43	20	24	1,05	-2,46	1,1025	6,0516	-2,583
44	19	21	1,05	0,54	1,1025	0,2916	0,567
45	19	23	1,05	-1,46	1,1025	2,1316	-1,533
46	19	27	1,05	-5,46	1,1025	29,8116	-5,733
47	19	21	1,05	0,54	1,1025	0,2916	0,567
48	25	22	-4,95	-0,46	24,5025	0,2116	2,277
49	26	22	-5,95	-0,46	35,4025	0,2116	2,737
50	21	22	-0,95	-0,46	0,9025	0,2116	0,437
51	19	20	1,05	1,54	1,1025	2,2716	1,617
52	18	23	2,05	-1,46	4,2025	2,1316	-2,993
53	18	18	2,05	3,54	4,2025	12,5316	7,257
54	18	25	2,05	-3,46	4,2025	11,9716	-7,093
55	22	21	-1,95	0,54	3,8025	0,2916	-1,053
56	20	22	0,05	-0,46	0,0025	0,2116	-0,023
57	19	21	1,05	0,54	1,1025	0,2916	0,567
58	19	19	1,05	2,54	1,1025	6,4516	2,667
59	19	21	1,05	0,54	1,1025	0,2916	0,567
60	19	21	1,05	0,54	1,1025	0,2916	0,567
61	23	23	-2,95	-1,46	8,7025	2,1316	4,307
62	18	19	2,05	2,54	4,2025	6,4516	5,207
63	17	24	3,05	-2,46	9,3025	6,0516	-7,503
64	18	21	2,05	0,54	4,2025	0,2916	1,107

65	19	23	1,05	-1,46	1,1025	2,1316	-1,533
66	22	27	-1,95	-5,46	3,8025	29,8116	10,647
67	20	21	0,05	0,54	0,0025	0,2916	0,027
68	22	22	-1,95	-0,46	3,8025	0,2116	0,897
69	20	22	0,05	-0,46	0,0025	0,2116	-0,023
70	19	22	1,05	-0,46	1,1025	0,2116	-0,483
71	18	20	2,05	1,54	4,2025	2,3716	3,157
72	19	23	1,05	-1,46	1,1025	2,1316	-1,533
73	19	18	1,05	3,54	1,1025	12,5316	3,717
74	22	25	-1,95	-3,46	3,8025	11,9716	6,747
75	21	21	-0,95	0,54	0,9025	0,2916	-0,513
76	24	22	-3,95	-0,46	15,6025	0,2116	1,817
77	16	21	4,05	0,54	16,4025	0,2916	2,187
78	24	19	-3,95	2,54	15,6025	6,4516	-10,033
79	19	21	1,05	0,54	1,1025	0,2916	0,567
80	17	21	3,05	0,54	9,3025	0,2916	1,647
	ΣX = 1604	$\Sigma Y = 172$ 3	$\Sigma X = 0$	$\Sigma Y = 0$	$\Sigma x^2 = 406,$ 0891	$\Sigma y^2 = 335,$ 388	$\Sigma XY =$ 42,9652

Langkah perhitungan pada tabel diatas berturut-turut sebagai berikut:

1. Menjumlahkan subjek penelitian (kolom 1), diperoleh $N=80$
2. Menjumlahkan skor X (kolom 2), diperoleh $\Sigma X=1604$
3. Menjumlahkan skor Y (kolom 3), diperoleh $\Sigma Y=1723$
4. Menghitung mean variabel X dan Y dengan rumus:

$$M_X = \frac{\Sigma X}{N}$$

$$M_Y = \frac{\Sigma Y}{N}$$

$$= \frac{1604}{80}$$

$$= 20,05$$

$$= \frac{1723}{80}$$

$$= 21,54$$

5. Menghitung deviasi skor X (kolom 4), dengan rumus $x = X - M_x$, untuk mengecek perhitungan itu benar maka dijumlahkan hasilnya harus sama dengan nol (0). Begitu juga deviasi skor Y (kolom 5), dengan rumus $y = Y - M_y$, yang semuanya harus sama dengan nol (0)
6. Menghitung jumlah deviasi skor X dan Y terlebih dahulu dikuadratkan, sehingga hasilnya, $\sum X^2 = 406,0891$ dan $\sum Y^2 = 335,388$ juga dalam menghitung angka indeks korelasi, dengan rumus x dikalikan $y = xy$, dan dijumlahkan semua hasilnya $\sum xy = 42,9652$

Selanjutnya penulis akan menganalisis data-data tersebut kedalam rumus korelasi *product moment* sebagai berikut:

Diketahui:

$$N = 80$$

$$\sum X = 1604$$

$$\sum Y = 1723$$

$$\sum x^2 = 406,0891$$

$$\sum y^2 = 335,388$$

$$\sum xy = 42,9652$$

$$r_{xy} = \frac{\sum xy}{\sqrt{(\sum x^2)(\sum y^2)}}$$

$$\begin{aligned}
&= \frac{42,9652}{\sqrt{(406,0891) (335,388)}} \\
&= \frac{42,9652}{\sqrt{(136.197,4110708)}} \\
&= \frac{42,9652}{369,0493342} = 0,11
\end{aligned}$$

6. Hasil Observasi

Menurut hasil observasi yang peneliti lakukan di MA AL-Islamiyah 1 Sumbang-Batu yang dilakukan secara langsung ke lembaga, peneliti memulai dari tanggal 7-9 Juni 2020.

Dimana observasi yang peneliti lakukan, tidak lain hanya untuk mengetahui kebenaran atau fakta yang ada di MA AL-Islamiyah 1 Sumbang-Batu, serta keakuratan yang diperoleh dari responden.

Saya sebagai peneliti bertujuan untuk memperoleh data yang bisa mendukung kebenaran dan keakuratan mengenai hasil penelitian tentang pengaruh program infaq mingguan terhadap kepribadian sosial siswa.

Siswa akan mempunyai kepribadian yang baik apabila seorang guru selalu membimbingnya dan memberi contoh kearah yang baik, seperti halnya yang dibahas dalam penelitian ini, sekolah mengadakan infaq Setiap minggu, sehingga rata-rata para siswa yang sudah alumni dari MA AL-Islamiyah 1 Sumbang-Batu menjadi terbiasa berinfaq. Sebab semua perbuatan akan muncul dari kebiasaan yang sudah sering dilihat. .

B. Pembuktian Hipotesis

Pembuktian untuk lebih jelas meyakinkan dan membuktikan kebenaran hipotesis yang diajukan peneliti, yaitu bahwa ada korelasi antara Pengaruh Program infaq mingguan terhadap kepribadian sosial siswa, hal ini berdasarkan hasil analisis data statistik dihubungkan dengan harga kritik dari “r” *Product Moment* sebagaimana yang telah terlihat pada tabel berikut.

TABEL 4.13
HARGA KRITIK DARI “r” PRODUCT MOMENT

N	Interval 95%	Kepercayaan 99%
32	0,220	0,286

Dari analisis data dapat diketahui nilai “r” dan N atau jumlah responden 80 sedangkan “r” *product moment* diperoleh nilai dalam taraf 95% 0,220 atau dalam taraf kepercayaan 99%. Maka dengan demikian “r” kerja lebih besar dari harga kritik *product moment*.

Maka hipotesis pertama yang penulis ajukan ada pengaruh program infaq mingguan terhadap kepribadian sosial di MA AL-Islamiah 1 sumber-batu.

Kemudian untuk membuktikan seberapa besar pengaruh program infaq mingguan terhadap siswa di MA AL-Islamiah 1 sumber batu maka “r” kerja perlu dikonsultasikan pada table interpretasi korelasi *product moment* sebagai berikut

TABEL 4.14

TABEL INTERPRETASI KORELASI PRODUCT MOMENT

Besar "r" <i>product moment</i> (r_{xy})	Interpretasi
0-,00-0,20	Antara variabel X dan variabel Y memang terdapat korelasi, akan tetapi korelasi itu sangat lemah atau rendah sehingga korelasi itu diabaikan (dianggap tidak ada korelasi antara variabel X dan variabel Y)
0,20-0,40	Antara variabel X dan variabel Y terdapat korelasi yang lemah atau rendah
0,40-0,70	Antara variabel X dan Variabel Y terdapat korelasi yang sedang atau cukup
0,70-0,90	Antara variabel X dan variabel Y terdapat korelasi yang kuat atau tinggi
0,90-1,00	Antara variabel X dan variabel Y terdapat korelasi yang sangat kuat atau sangat tinggi

C. Pembahasan

Berdasarkan hasil data penelitian tentang pengaruh program infaq mingguan terhadap kepribadian sosial siswa di MA AL-Islamiyah 1 Sumber- Batu, data hasil uji hipotesis infaq mingguan terhadap kepribadian sosial siswa setelah diteliti lebih lanjut ternyata tidak ada pengaruh sehingga bertolak belakang dengan hipotesis yang ditetapkan dan menunjukkan angka tidak signifikan sebesar 0,11. Berdasarkan nilai tersebut maka dapat diinterpretasi bahwa H_0 diterima dan H_a ditolak.

Dari hasil analisis diatas ternyata tingkat pengaruh program infaq mingguan terhadap kepribadian siswa di MA AL-Islamiyah 1 sumber-batu

sangat lemah dan rendah. Terbukti nilai “r” kerja “0,11” berada pada rentetan antara 0-,00 - 0,20 dengan interpretasi sangat lemah dan rendah.

Infaq adalah pengeluaran sukarela yang dilakukan seseorang, Setiap kali ia memperoleh rezeki, sebanyak yang dikehendakinya. Selanjutnya yang dimaksud dengan mengeluarkan atau membelanjakan harta, tentunya hal ini berbeda dari pemahaman-pemahaman masyarakat terhadap Pengertian infaq.¹ Orang yang menginfaqkan hartanya secara baik berarti ia telah menanamkan investasi untuk dirinya sendiri. Oleh karena itu agama menganjurkan manusia agar menginfaqkan hartanya secara terang-terangan atau diam-diam, dan pada saat susah maupun senang.

Pelaksanaan infaq yang diinginkan oleh agama adalah yang dilakukan secara tulus, ikhlas mengharapkan keridhaan Allah.² Infaq juga sebagian dari harta yang dibelanjakan dari harta kekayaan seseorang untuk kemaslahatan umum atau membantu yang lemah. Namun dalam keseharian biasanya orang sering mengatakan sesuatu yang dikeluarkan di luar atau sebagai tambahan dari zakat, yang sifatnya sukarela.³

Infaq menurut Ahmad Hasan Ridwan, adalah mengeluarkan harta tertentu untuk mempergunakan bagi suatu kepentingan yang diperintahkan oleh Allah Swt. Di luar zakat.

Kepribadian sosial adalah semua cara yang menetap dalam perilaku seorang individu baik bereaksi maupun berinteraksi dengan individu

¹ Kamaruddin Batubara, *Panduan simpan pinjam, dan pembiayaan model BMI Syari'ah*, (Jakarta: PT. Gramedia), Hlm 133

² Wahyono Hai Pramono, *Tuntunan Hidup Muslim*, (Yogyakarta: CV BUDI UTAMA, 2017) Hlm 31

³ Muiz al Bantani, *Fiqih Wanita*, (Jakarta : Mulia, 2017), 160

lainnya.⁴ Kepribadian sosial juga dapat diartikan sebagai keterampilan atau percakapan sosial dan yang paling menonjol adalah yang ditunjukkan seseorang terhadap orang lain misalakan “orang yang agresif dan pendiam”.⁵

Sedangkan menurut al-qur'an kepribadian yang unsurnya aktif dan ikut mempengaruhi aktifitas seseorang yang sesuai dengan kehidupan beragama, dinamikanya sebagai berikut:

- a. Naluri, difungsikan sebagai pengatur kebutuhan utama, seperti halnya gerakan hati, yang berbeda dengan ruhaniah, yang memiliki sumber pendorong, Tujuan dan maksud tertentu.
- b. Ruhaniah, difungsikan sebagai pengatur berfikir, aktifitas ruhaniah, pengamat, dan lainnya.
- c. Ego/ sadar, yang difungsikan sebagai penenang diri dengan cara melakukan penyesuaian dorongan dan aktifitas yang objektif.
- d. Super ego, yang difungsikan sebagai pembri pengajaran batin baik berupa rasa puas, berhasil, senang atau penghargaan, maupun rasa bersalah.

Infaq sangat besar pengaruhnya bagi kepribadian sosial siswa, yang awalnya siswa tidak mengenal infaq, maka dengan sekolah mengadakan program infaq Setiap minggunya, siswa jadi terlatih untuk selalu menyisihkan sebagian hartanya untuk di infaqkan, bahkan rata-rata ketika mereka melihat yang menurut mereka kurang mampu, mereka merasa iba, dan memberikan sedikit

⁴Elly, *Pengantar Ringkas sosiologi*, (Jakarta: Prenada media, 2020), Hlm 77

⁵ Ahmad Susanto, *Bimbingan Konseling*, (Jakarta: Prenada Media Group, 2015), Hlm 208

bantuan terhadap orang yang lebih Membutuhkan, seperti temannya yang sedang lapar, pengemis dan lainnya.